

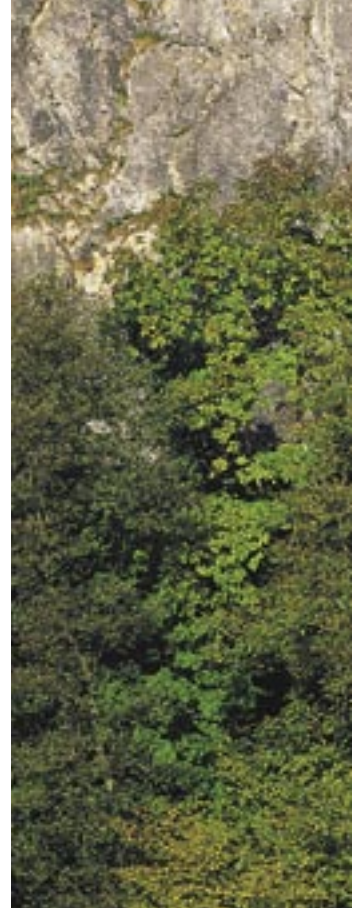


ENVIE
DE
PIERRES
NATURELLEMENT

La Wallonie, pays de pierres, pierres de pays



Depuis des siècles, les richesses du sous-sol de la Wallonie permettent l'exploitation d'innombrables variétés de pierres à bâtir. Faisant face aux soucis accrus de rentabilité et à la concurrence exacerbée des matériaux étrangers, une quarantaine de carrières de pierres ornementales sont actuellement actives, membres pour la plupart de l'association PIERRES et MARBRES de WALLONIE. Leur production couvre une quinzaine de types de roches de diverses natures et textures.



EXIGEZ
L'ORIGINALE!





PIERRES CALCAIRES

■ PIERRES BLEUES

Petit granit - Pierre bleue de Belgique®	6
Calcaire de Meuse dit de Vinalmont	8
Calcaire de Meuse dit de Longpré	9
Pierre de Tournai® - Noir de Tournai	10

■ MARBRES

Marbre noir	11
Marbres colorés	12

■ PIERRES BLANCHES

Calcaire gréseux de Fontenoille	14
Calcaire gréseux de Gobertange	15

PIERRES SILICEUSES

■ GRÈS DU CONDROZ

16

■ ARKOSE

18

■ QUARTZITE

19

■ GRÈS SCHISTEUX

20

■ SCHISTE

22

■ SILEX

23

SAVIEZ-VOUS

que...

... LA PIERRE ORNEMENTALE EST UNE **RICHESSE NATURELLE** IMPORTANTE DE LA WALLONIE ?

17 variétés de roches de qualité sont exploitées à l'heure actuelle en Wallonie pour satisfaire les besoins en architecture, aménagement urbain, aménagement intérieur et aménagement des espaces verts.

... LA PIERRE WALLONNE **S'EXPORTE** ?

Avec une production annuelle de 950.000 tonnes, la Belgique se place en 4^e position au niveau des exportations européennes, et au 9^e plan mondial, couvrant 2,6 % des exportations mondiales avec 60 % de produits finis.



... LA PIERRE EST UN MATÉRIAU **ACTUEL ET SÉDUISANT** ?

Matériaux d'habillage et d'ornement mais aussi matériaux de structure, les pierres figurent parmi les matériaux favoris des architectes qui en revisitent les qualités intrinsèques et les choisissent à bon escient en fonction de l'usage.

... LE SECTEUR DE LA PIERRE DE WALLONIE EST LARGEMENT RECONNU EN **EUROPE** ET DANS LE **MONDE** ?

Grâce à leurs efforts, leurs investissements et à leur tradition, les carrières wallonnes figurent parmi les plus modernes et les plus performantes d'Europe. Elles sont près de quarante aujourd'hui à fournir des produits à haute valeur ajoutée.



La Haye (N)



Xhoffraix - Arch. L. Nelles

... L'EXTRACTION DE LA PIERRE S'INSCRIT DANS LA POLITIQUE GLOBALE DE **DÉVELOPPEMENT DURABLE** ?

C'est une des rares industries à ne provoquer quasiment aucune émission nocive ni de pollution atmosphérique. D'autre part, la proximité géographique entre les lieux d'extraction et les chantiers de construction réduit fortement les pollutions dues au transport.

... LA PIERRE POSSÈDE DES PROPRIÉTÉS CONSTRUCTIVES EXCEPTIONNELLES ?

Les pierres de notre pays résistent admirablement aux agressions du temps et font preuve d'une grande stabilité, source de la renommée de fiabilité qui les caractérise.



Bruxelles - Arch. J.N. Capart



Flémmeaux - Arch. D. Diethier

... LA ROCHE NE SE CULTIVE PAS ?

La pierre a demandé plus de 300 millions d'années de maturation pour acquérir ses performances. Une gestion responsable et attentive des réserves veille donc à éviter tout gaspillage de ce patrimoine commun.

... CONSTRUIRE EN PIERRE EST SYNONYME D'ÉCONOMIE ?

Exceptionnellement résistante dans le temps, la pierre constitue un placement durable, appréciable au quotidien et pour des dizaines d'années. De plus, sa patine accroît sa beauté et sa valeur. Et n'oublions pas que la pierre est facile et peu coûteuse à entretenir, contrairement aux idées reçues.



Bruxelles - Arch. Agora



... LE TRAVAIL DE LA PIERRE EST UNE QUESTION DE SPÉCIALISTES ?

De l'extraction en carrière à la pose sur chantier, des dizaines de savoir-faire se succèdent pour extraire, transformer, tailler, entretenir les pierres, mêlant techniques artisanales et technologies de pointe.

PIERRES CALCAIRES | PIERRES BLEUES

Petit granit - Pierre bleue de Belgique®



AUTRES APPELLATIONS / VARIÉTÉS

Pierre bleue / Petit granit du Bocq



ZONE D'EXTRACTION

Bassins de Soignies, de l'Ourthe-Ambève et du Bocq, provinces du Hainaut, de Liège et de Namur



COMPOSITION MINÉRALOGIQUE

Calcite \pm 96 %, traces de dolomite, de quartz et de pyrite



DIMENSIONS MAXIMALES DES ÉLÉMENTS BRUTS

Longueur 4,5 m largeur 2,5 m épaisseur 2,5 m



ÉPAISSEUR MINIMALE D'APPLICATION

Parement 1 cm - dalle 2 cm



ÉTATS DE SURFACE

Clivé, sbattu, strié, bouchardé, sclypé, gradiné, ciselé, taille ancienne, givré, flammé, vieilli, scié, meulé, adouci, poli



APPLICATIONS COURANTES

Extérieur : moellon, dalle, pavé, pierre de taille, bordure, seuil, revêtement mince, encadrement de baie, tablette, escalier, couvre-mur, enrochement, mobilier urbain

Intérieur : dalle, lambris, plinthe, escalier, plan de travail, toutes les applications de la marbrerie, de la taille et de la sculpture



Lille - Arch. P.L. Carlier



Louvain-la-Neuve - Arch. F. De Smet



Bruxelles - Arch. Art & Build



Taille ancienne (éch. 1:1)



Liège - Arch. Bureau R. Gresch



Bruxelles - Arch. X. Chapelle



Le Haere (F) - Arch. E.-L. Baudouin



Bouchardé (éch. 1:1)



Ciséle mécanique (éch. 1:1)



Flammé (éch. 1:1)



Vieilli (éch. 1:1)



Bocq poli (éch. 1:1)

PIERRES CALCAIRES | PIERRES BLEUES

Calcaire de Meuse dit de Vinalmont



AUTRES APPELLATIONS / VARIÉTÉS

Pierre de Vinalmont, pierre de Meuse



ZONE D'EXTRACTION

Région de Moha et Vinalmont, province de Liège



COMPOSITION MINÉRALOGIQUE

Calcite > 99 %



DIMENSIONS MAXIMALES DES ÉLÉMENTS BRUTS

Longueur 2,2 m largeur 1,2 m épaisseur 1,35 m



ÉPAISSEUR MINIMALE D'APPLICATION

1,5 cm



ÉTATS DE SURFACE

Clivé, sbattu, bouchardé, sclypé, ciselé, taille ancienne, gradiné, givré, vieilli, meulé, adouci, poli



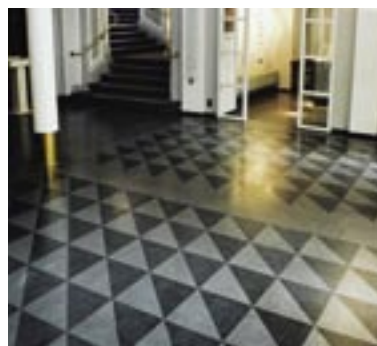
APPLICATIONS COURANTES

Extérieur : moellon, dalle, pierre de taille, revêtement mince, couvre-mur, bordure, encadrement de baie, tablette, seuil, escalier, enrochement

Intérieur : dalle, escalier, lambris, plinthe, pièces de mobilier, toutes les applications de la marbrerie, de la taille et de la sculpture



Luxembourg (L)



Namur - Arch. Th. Lanotte



Londres - Arch. J. Wirtz

Poli (éch. 1:1)

PIERRES CALCAIRES | PIERRES BLEUES

Calcaire de Meuse dit de Longpré



Grez-Doiceau - Arch. A. Jacqmain



Mozet



Bruxelles - Arch. M. Corbau

AUTRES APPELLATIONS / VARIÉTÉS
Pierre de Longpré, pierre de Meuse

+ ZONE D'EXTRACTION
Vallée de la Meuse, province de Liège

() COMPOSITION MINÉRALOGIQUE
Calcite > 99 %

□ DIMENSIONS MAXIMALES DES ÉLÉMENTS BRUTS
Longueur 2,5 m largeur 1,5 m épaisseur 1,5 m

▭ ÉPAISSEUR MINIMALE D'APPLICATION
2 cm

☂ ÉTATS DE SURFACE
Clivé, sbattu, strié, bouchardé, sclypé, gradiné, ciselé, taille ancienne, scié, meulé, adouci, poli

🏠 APPLICATIONS COURANTES
Extérieur : moellon, dalle, pavé, pierre de taille, seuil, revêtement mince, couvre-mur, bordure, encadrement de baie, escalier, enrochement
Intérieur : dalle, escalier, lambris, plinthe, plan de travail, toutes les applications de la marbrerie, de la taille et de la sculpture



Ciselé (éch. 1:1)

PIERRES CALCAIRES | PIERRES BLEUES

Pierre de Tournai® - Noir de Tournai



AUTRES APPELLATIONS / VARIÉTÉS

Tournai, Noir Clovis, Noir Childéric



ZONE D'EXTRACTION

Région de Tournai, province de Hainaut



COMPOSITION MINÉRALOGIQUE

Calcite 75-80 %, silice 16-20 %, traces de dolomite et de pyrite



DIMENSIONS MAXIMALES DES ÉLÉMENTS BRUTS

Longueur 2 m largeur 1 m épaisseur 0,8 m



ÉPAISSEUR MINIMALE D'APPLICATION

2 cm



ÉTATS DE SURFACE

Clivé, sbattu, strié, bouchardé, sclypé, gradiné, ciselé, taille ancienne, scié, meulé, adouci, poli



APPLICATIONS COURANTES

Extérieur : moellon, dalle, pavé, pierre de taille, seuil, revêtement mince, couvre-mur, bordure, encadrement de baie, escalier, enrochement

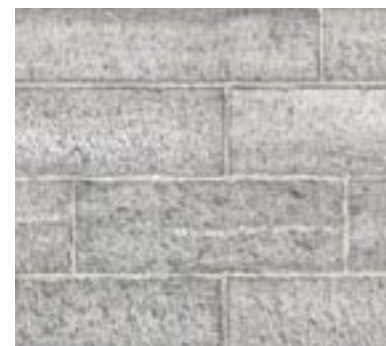
Intérieur : dalle, escalier, lambris, plinthe, plan de travail, toutes les applications de la marbrerie, de la taille et de la sculpture



Tournai



Tournai



Poli (éch. 1:1)



Charleroi - Arch. J. César J. André



Bruxelles - Arch. H. Claus



Houffalize

PIERRES CALCAIRES | **MARBRES**

Marbre noir de Golzinne

AUTRES APPELLATIONS / VARIÉTÉS
Noir de Mazy, Noir fin, Noir Belge /
Marbre noir de Dinant

+ ZONE D'EXTRACTION
Région de Mazy / Région de Dinant, province de Namur

() COMPOSITION MINÉRALOGIQUE
Calcite essentiellement

□ DIMENSIONS MAXIMALES DES ÉLÉMENTS BRUTS
Longueur 3 m largeur 1,5 m épaisseur 0,5 m

▭ ÉPAISSEUR MINIMALE D'APPLICATION
2 cm

☂ ÉTATS DE SURFACE
Principalement adouci et poli

🏠 APPLICATIONS COURANTES
Extérieur: moellon
Intérieur: dalle, plinthe, tablette, revêtement vertical,
marche, cheminée, sculpture fine



Griotte polie (éch. 1:1)

PIERRES CALCAIRES | **MARBRES**

Marbres colorés



AUTRES APPELLATIONS / VARIÉTÉS

Griotte, rouge royal, byzantin, "jaspe", rouge de Flandre, impérial, gris dévonien, gris des Ardennes, gris de Hautmont, gris Saint-Edouard, gris Versailles / Grand Antique de Meuse, Rubané de Tailfer



ZONE D'EXTRACTION

Région de Philippeville / Région de Lustin, province de Namur



COMPOSITION MINÉRALOGIQUE

Calcite 90-97 %, traces de quartz, de dolomite et de minéraux ferrugineux



DIMENSIONS MAXIMALES DES ÉLÉMENTS BRUTS

Longueur 3,5 m largeur 1,6 m épaisseur 1,6 m



ÉPAISSEUR MINIMALE D'APPLICATION

1,5 cm / 2 cm (en renforcé)



ÉTATS DE SURFACE

Faces clivées ou sciées, toutes finitions usuelles de taille et de marbrerie, principalement adouci et poli



APPLICATIONS COURANTES

Extérieur : moellon, dalle, pavé

Intérieur : dalle, lambris, plinthe, tablette, sculpture, mobilier



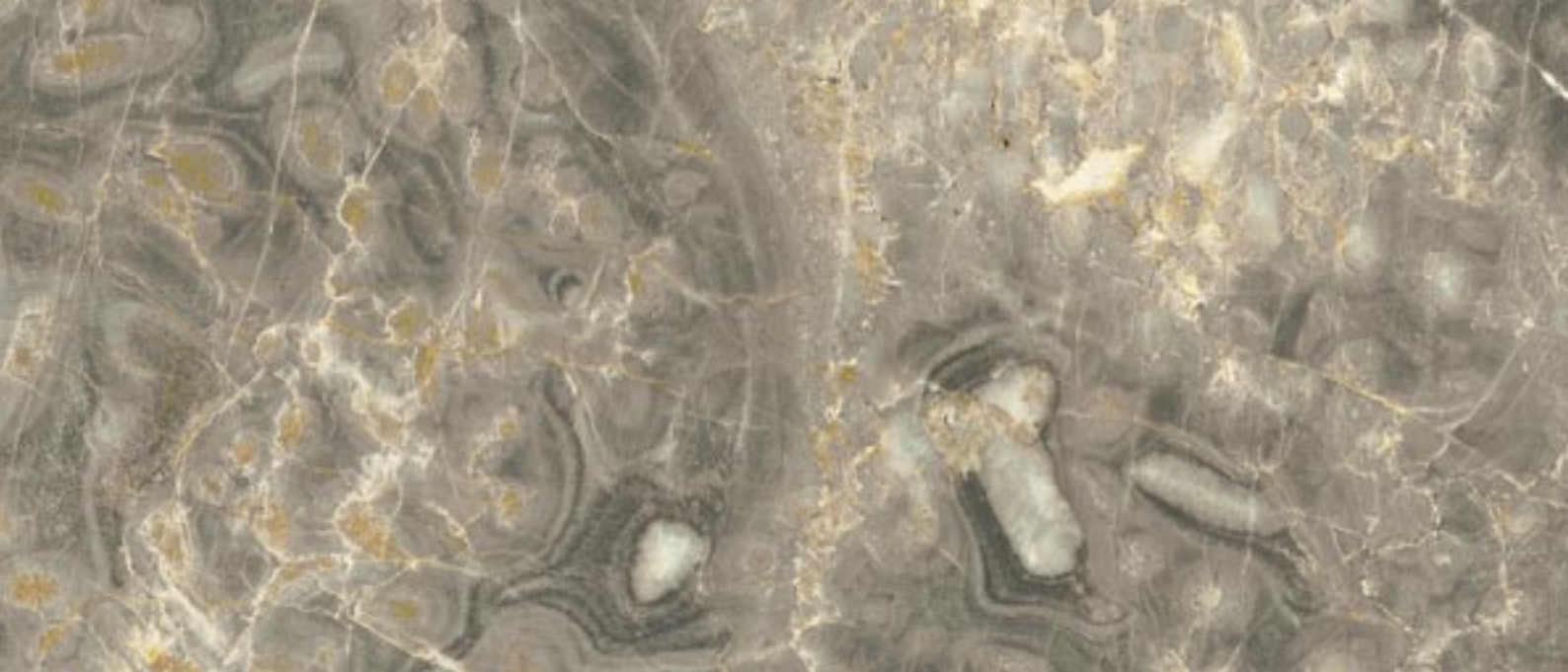
Namur - Arch. Atelier 4D



Faux-les-Tombes - Ing.-arch. J. Diebroeck



Aix-la-Chapelle (D)



Gris doré poli (éch. 1:1)



Vocellée - Ing.-arch. J. Delbroek



Bruxelles



Biriche



Rouge royal adouci (éch. 1:1)



Griotte adoucie (éch. 1:1)



Gris rosé poli (éch. 1:1)



Grand Antique de Meuse poli (éch. 1:1)



Moellon clivé (éch. 1:1)

PIERRES CALCAIRES | PIERRES BLANCHES

Calcaire gréseux de Fontenoille



AUTRES APPELLATIONS / VARIÉTÉS

Pierre de Fontenoille, grès de Fontenoille, grès calcaire du Sinémurien



ZONE D'EXTRACTION

Région gaumaise, province de Luxembourg



COMPOSITION MINÉRALOGIQUE

Quartz 32,4 %, calcite 65,7 %, traces de dolomite et de minéraux ferrugineux



DIMENSIONS MAXIMALES DES ÉLÉMENTS BRUTS

Longueur 1,2 m largeur 1-2 m épaisseur 0,45 m



ÉPAISSEUR MINIMALE D'APPLICATION

3 cm



ÉTATS DE SURFACE

Clivé, épincé, scié, meulé



APPLICATIONS COURANTES

Extérieur : moellon, angle, tête de moule, encadrement de baie (parement mince, pavé, dalle, bordure, escalier)
Intérieur : dalle



Liège - Arch. Cl. Strebelle



Avroth (P)





Ciselé (éch. 1:1)

PIERRES CALCAIRES | PIERRES BLANCHES

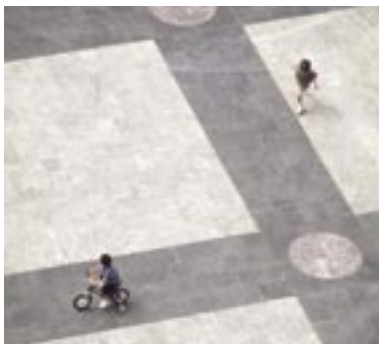
Calcaire gréseux de Gobertange



Bruxelles



Bruxelles



Liège - Arch. Atelier du Sart Tilman



AUTRES APPELLATIONS / VARIÉTÉS
Pierre de Gobertange, Bruxellien



ZONE D'EXTRACTION
Région de Jodoigne, province de Brabant wallon



COMPOSITION MINÉRALOGIQUE
Calcite 73-87 %, quartz 11-25 %, traces de minéraux ferrugineux



DIMENSIONS MAXIMALES DES ÉLÉMENTS BRUTS
Longueur 0,7 m largeur 0,4 m épaisseur 0,12 m



ÉPAISSEUR MINIMALE D'APPLICATION
6 cm



ÉTATS DE SURFACE
Clivé, ciselé, vieilli, scié, meulé, adouci, taille et mouluration aisée



APPLICATIONS COURANTES
Extérieur: moellon, pierre de taille, encadrement de baie, dalle, pavé
Intérieur: cheminée



Moellon clivé (éch. 1:1)

PIERRES SILICEUSES

Grès du Condroz



AUTRES APPELLATIONS / VARIÉTÉS

Grès dur, psammite du Condroz, grès de Meuse, grès du Famennien



ZONE D'EXTRACTION

Vallées de l'Ambève, du Bocq, du Hoyoux, de l'Ourthe et du Samson, provinces de Liège et de Namur



COMPOSITION MINÉRALOGIQUE

Quartz 62-78 %, micas et feldspaths minoritaires



DIMENSIONS MAXIMALES DES ÉLÉMENTS BRUTS

Longueur 2 m largeur 1-2 m épaisseur 07-1,5 m



ÉPAISSEUR MINIMALE D'APPLICATION

Élément horizontal 2 cm



ÉTATS DE SURFACE

Clivé, brut, dégrossi, retouché, équarri



APPLICATIONS COURANTES

Extérieur : moellon, marche, couvre-mur, angle, tour de baie, pierre de parement, pavé, platine, dalle, dallette, bordure

Intérieur : décoration



Loré



Liège - Arch. Cl. Strebelle



Moellon clivé (éch. 1:1)



Walmedy



Walmedy



Moellon clivé (éch. 1:1)



Moellon clivé (éch. 1:1)



Moellon clivé (éch. 1:1)



Moellon clivé (éch. 1:1)

PIERRES SILICEUSES

Arkose



AUTRES APPELLATIONS / VARIÉTÉS

Pierre de Boussire, pierre de Waimes, pierre des Hautes Tailles



ZONE D'EXTRACTION

Nord-Est de l'Ardenne, province de Liège



COMPOSITION MINÉRALOGIQUE

Quartz 70-80 %, feldspaths 6-15 %, micas et minéraux ferrugineux



DIMENSIONS MAXIMALES DES ÉLÉMENTS BRUTS

Longueur 1,5-2 m largeur 1 m épaisseur 0,5-1,5 m



ÉPAISSEUR MINIMALE D'APPLICATION

Dalle 3 cm - moellon 8 cm



ÉTATS DE SURFACE

Clivé, semi-taillé, retouché



APPLICATIONS COURANTES

Extérieur : moellon, pierre d'angle, encadrement de baie, dalle, couvre-mur
Intérieur : décoration



Baeren - Arch. Y. Delhez



Géromont



Waimes - Arch. Dethier



Moellon clivé (éch. 1:1)

PIERRES SILICEUSES

Quartzite



AUTRES APPELLATIONS / VARIÉTÉS
Pierre de Spixhe, pierre de Staneux



ZONE D'EXTRACTION
Région de Theux, province de Liège



COMPOSITION MINÉRALOGIQUE
Quartz 95-97 %, traces de minéraux ferrugineux



DIMENSIONS MAXIMALES DES ÉLÉMENTS BRUTS
Longueur 1 m largeur 0,6 m épaisseur 0,9 m



ÉPAISSEUR MINIMALE D'APPLICATION
6 cm



ÉTATS DE SURFACE
Brut, épincé, peu dégrossi



APPLICATIONS COURANTES
Extérieur : moellon, dalle, marche, couvre-mur
Intérieur : décoration



La Redt - Arch. C. Jennes



Hasselt - Arch. Groep Delta



Theux



Moellon clivé (éch. 1:1)

PIERRES SILICEUSES

Grès schisteux



AUTRES APPELLATIONS / VARIÉTÉS

Grès de la Warche, pierre de Paliseul, grès de Mouzaive, pierre de Ranhissart



ZONE D'EXTRACTION

Ardenne, provinces de Liège et de Luxembourg



COMPOSITION MINÉRALOGIQUE

Assemblage de silice, de minéraux argileux, ferrugineux et alumineux



DIMENSIONS MAXIMALES DES ÉLÉMENTS BRUTS

Longueur 0,5-3 m largeur 0,25-2 m épaisseur 0,4 m selon les variétés



ÉPAISSEUR MINIMALE D'APPLICATION

Dalle 3 cm - élément vertical 5 cm



ÉTATS DE SURFACE

Brut, clivé, parfois scié



APPLICATIONS COURANTES

Extérieur: moellon plat, angle, tête de moule, linteau, dalle, couvre-mur, tablette, seuil, mobilier
Intérieur: dalle, décoration



Mont-Malmedy - Arch. N. Nelles



St-Vith - Arch. N. Nelles



Rochehaut



Moellon clivé (éch. 1:1)



Saint-Hubert - Arch. M. Grondal



Munschausen (L)



Florenville - Arch. R. Delviesmaison



Moellon scié (éch. 1:1)



Moellon clivé (éch. 1:1)



Moellon clivé (éch. 1:1)



Moellon clivé (éch. 1:1)



Moellon clivé (éch. 1:1)

PIERRES SILICEUSES

Schiste



AUTRES APPELLATIONS / VARIÉTÉS
Schiste ardoisier ou phyllade / "ottrélite"



ZONE D'EXTRACTION
Ardenne, province de Luxembourg



COMPOSITION MINÉRALOGIQUE
Assemblage de minéraux argileux dominants,
de minéraux siliceux, ferrugineux et alumineux



DIMENSIONS MAXIMALES DES ÉLÉMENTS BRUTS
Longueur 3 m largeur 2 m épaisseur 1 m



ÉPAISSEUR MINIMALE D'APPLICATION
1 cm - ardoise 0,2 cm



ÉTATS DE SURFACE
Brut, clivé, scié, adouci, poli,
taillé pour la variété d'Ottre



APPLICATIONS COURANTES
Extérieur : moellon, angle, tête de moule, encadrement
de baie, tablette, seuil, marche, couvre-mur, dalle, mobilier,
ardoise de couverture et essentage
Intérieur : plan de travail, dalle, décoration



Warrampage - Arch. F. Simon



Cugnon



Amsterdam (N)



Pavé (éch. 1:1)

PIERRES SILICEUSES

Silex



Basserge



Récamp (F)



Rouxmesnil Bouvèilles (F)

AUTRES APPELLATIONS / VARIÉTÉS
Silex d'Eben-Emael

+ ZONE D'EXTRACTION
Région d'Eben-Emael, province de Liège

() COMPOSITION MINÉRALOGIQUE
Silice 94 %

□ DIMENSIONS MAXIMALES DES ÉLÉMENTS BRUTS
Longueur 1,2 m largeur 0,8 m épaisseur 0,3 m

▭ ÉPAISSEUR MINIMALE D'APPLICATION
5 cm

⬆ ÉTATS DE SURFACE
Dégrossi à bien équarri

🏠 APPLICATIONS COURANTES
Extérieur : moellon, angle, tête de moule, encadrement de baie, pavé
Intérieur : cheminée



Mont-Malmedy - Arch. Artau

APPLICATIONS COURANTES

Architecture

	Moellon	Parement mince	Élément linéaire
Petit granit	■	■	■
Pierre de Vinalmont	■	■	■
Pierre de Longpré	■	■	■
Pierre de Tournai	■	■	■
Marbre noir	■		
Marbres colorés	■	■	■
Pierre de Fontenoille	■		■
Pierre de Gobertange	■		■
Grès du Condroz	■		
Arkose	■		
Quartzite	■		
Grès schisteux	■		■
Schiste	■	■	■
Silex	■		



Saint-Tilman - Arch. D. Dethier



Saint-Niklaas - Arch. Storme-Van Ranst



Mons - Arch. Bureau AUBA

UNE TRADITION OUVERTE À TOUTES LES INNOVATIONS

La pierre du pays s'intègre idéalement dans notre paysage naturel et bâti, même dans les réalisations les plus audacieuses. Rénovation, restauration, architecture contemporaine, elle s'associe harmonieusement au bois, au béton, au verre ou au métal, dans un dialogue franc et original. Par ses qualités esthétiques et constructives, elle est un atout supplémentaire pour un environnement paisible.



Plainevaux - Arch. D. Dethier

APPLICATIONS COURANTES

Aménagement intérieur

LA PIERRE, UN MATÉRIAU VIVANT

Toujours plus belle à regarder au fil des ans, la pierre trouve naturellement sa place dans votre quotidien, à la maison ou au travail. Durable et d'entretien facile, la pierre est un matériau de premier choix pour les aménagements de qualité. Alliant des caractéristiques pratiques et esthétiques, elle participe activement au confort et à la sérénité intérieure.



Anvers - Arch. F. Maircq



Wijtschate - Arch. J. Cottreel



Bruxelles - Arch. M. Keymolen

Parement mince	Dalle	Élément rectiligne	Décoration	
■	■	■	■	Petit granit
■	■	■	■	Pierre de Vinalmont
■	■	■	■	Pierre de Longpré
■	■	■	■	Pierre de Tournai
■	■	■	■	Marbre noir
■	■	■	■	Marbres colorés
	■	■	■	Pierre de Fontenoille
	■		■	Pierre de Gobertange
			■	Grès du Condroz
			■	Arkose
			■	Quartzite
	■		■	Grès schisteux
■	■	■	■	Schiste
			■	Silex



Bruxelles - Arch. Ville de Bruxelles

APPLICATIONS COURANTES

Aménagement de la ville et du jardin

	Pavé platine	Dalle	Élément linéaire	Mobilier
Petit granit	■	■	■	■
Pierre de Vinalmont	■	■	■	■
Pierre de Longpré	■	■	■	■
Pierre de Tournai	■	■	■	■
Marbre noir				
Marbres colorés	■			
Pierre de Fontenoille	■	■	■	■
Pierre de Gobertange	■	■		
Grès du Condroz	■	■	■	
Arkose				
Quartzite				
Grès schisteux		■		■
Schiste		■		■
Siléx				

PIERRES DE PAYS, POUR FAIRE CORPS AVEC LA NATURE

La pierre participe à la création d'un cadre de vie de qualité, dans nos villes et dans nos jardins. Tantôt boulevard ou place publique, tantôt jardin ou terrasse, la pierre rencontre toutes vos exigences. Résistante aux intempéries et à la pollution, la pierre garde toutes ses caractéristiques dans un mariage heureux avec la nature et la ville.



Etire - Arch. Jardins idées 0



Louvange - Arch. J. Wirtz



Ostende - Arch. Belconsulting

Conception et coordination Cristina Marchi
Conception graphique et production Noir Quadri
Photogravure Noir Quadri
Impression Imprimerie François
Illustrations Serge Brison © Pierres et Marbres de Wallonie,
Histoires d'images, Françoise Denoël, Yannis Argyropoulos
© Pierres et Marbres de Wallonie, Guy Focant, Laurent Lecocq,
Daylight, Silvio Cassano
Éditeur responsable V. Brancaloni, 54 rue Joseph Potier,
B-4140 Sprimont

Imprimé en Belgique en août 2005 © Pierres et Marbres de Wallonie asbl - Tous droits de reproduction, de traduction et d'adaptation, même partielle, sont réservés pour tout pays.
Dépôt légal: D/2005/9356/7

Les informations contenues dans cette brochure sont basées sur les paramètres officiels disponibles actuellement. Tout complément d'information peut être obtenu auprès des producteurs.

Nous remercions les architectes dont les œuvres illustrent cette brochure. Que ceux qui ne sont pas mentionnés acceptent nos excuses et prennent contact avec l'association.

L'association Pierres et Marbres de Wallonie asbl bénéficie du soutien actif de ses membres, du Ministre wallon en charge de l'Environnement, de la Direction générale des Ressources naturelles et de l'Environnement de la Région wallonne, ainsi que de l'Agence Wallonne pour l'Exportation.



L'association PIERRES et MARBRES de WALLONIE fournit une information de qualité sur la pierre et ses applications, auprès du grand public, des architectes, des entrepreneurs et des autorités publiques :

- > informations générales et techniques;
- > actions de sensibilisation et création d'outils d'information;
- > études techniques;
- > concertation avec les partenaires du secteur et les autorités publiques.



PIERRES & MARBRES WALLONIE

PIERRES et MARBRES de WALLONIE asbl
Siège social : Rue Joseph Potier 54 · B-4140 Sprimont · T +32 (0)4 382.32.69 · F +32 (0)4 382.32.68
Bureaux : Chaussée de Louvain 159 · B-5004 Namur · T +32 (0)81 83.48.11 · F +32 (0)81 22.76.64
info@pierresetmarbres.be · www.pierresetmarbres.be



Pour tout savoir sur
les pierres et marbres de Wallonie,
les carrières et leurs produits

www.pierresetmarbres.be



PIERRES & MARBRES WALLONIE