



Pierre de Waimes

ARKOSE





Breksteen



Carrière de la Warchenne - Waimes

Arkose

ANDERE BENAMINGEN

Steen van Waimes

AARD

Arkosezandsteen verrijkt met veldspaat

STRATIGRAFISCHE OUDERDOM

Gediniaan (Onder-Devoon, Primair)



STEENGROEVE VAN DE STREEK VOOR EEN KWALITEITSSERVICE

In de gemeente Waimes, buurgemeente van Malmédy, ontgint men al gedurende meer dan een eeuw de arkose. De vele realisaties door grote bouwmeesters getuigen dit gebruik van deze steen die is ontgonnen aan de noordelijke helling van de Warchenne, aan de uiterste Noord–Oost kant van de Graben van Malmédy. Deze groeve wordt sedert de 19de eeuw uitgebaat en heeft een dusdanige omvang dat de ontginning nog zeker enkele eeuwen kan doorgaan. De breuksteen van Waimes die wordt geproduceerd, is een zandsteenachtige rots, gemeenzaam arkose genoemd, en ze is begenadigd met een zeer rijk gamma aan kleurnuances.

De breuksteen van Waimes wordt geplaatst door de beste metselaars-ambachtslui. De persoonlijkheid van hun stijl en de diversiteit van uitvoering van hun werk, maken van ieder bouwsel een uniek en ‘gesigneerd’ werk.

Alle architecturale stijlen, van rustiek tot hedendaags, harmonieren perfect met de breuksteen van Waimes, en lenen zich tot toepassingen van de kwaliteiten van dit materiaal.

ONTGINNINGPLAATS

Carrière de la Warchenne
4960 ARIMONT

TECHNISCHE KENMERKEN

MINERALOGISCHE SAMENSTELLING

Kwarts 70-80 %, veldspaat 6-15 %, mica's en ijzerhoudende mineralen

OMSCHRIJVING / EIGENSCHAPPEN

Deze gegevens zijn beschikbaar op www.pierresetmarbres.be en op de websites van de officiële instanties. Ze worden gemeten in overeenstemming met de procedures van de geldende Europese normen en worden geregeld bijgewerkt.

MAXIMALE AFMETINGEN VAN DE RUWE BLOKKEN*

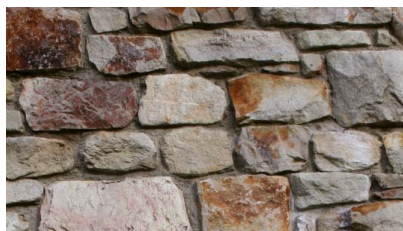
Lengte
1,5-2 m

Breedte
1 m

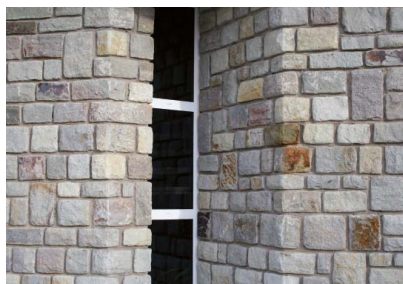
Dikte
0,5-1 m

MINIMALE TOEPASSINGSDIKTE*

Breukstenen
10 cm



Onifaf, woning



Medell, woning



Onifaf, woning

UITZICHT, TINTEN EN PATINA

Middelgrof- tot grofkorrelig sedimentair gesteente waarvan samenstelling en tint sterk verschillen van bank tot bank. Zo onderscheidt men een heel gamma aan pastelkleuren – melkwit, grijs, groen, roze of geel, en ook levendigere tinten, geel en oker met nuances van bruin of roestkleur, veroorzaakt door de toevallige aanwezigheid van ijzerhoudende aders. De kleuren kunnen na verloop van tijd een lichte verbleking vertonen.

AFGEWERKTE PRODUCTEN EN GEBRUIKELIJKE AFMETINGEN

De grote hardheid en druksterkte van arkose maken dit gesteente tot een bijzonder duurzaam materiaal, beschikbaar in de vorm van ruwe breuksteen of gespleten blokken, hoekstenen, sluitstenen of boogsluitstenen voor deur- en vensteromlijsting en voor binnenversiering. Bepaalde steenlagen voldoen niet aan de kwaliteiten vereist voor de bouw (verdraaide aders en te donkere tinten) en worden gebruikt als grove steen voor rivieroeveren of droge muren voor tuinen. De andere lagen worden aangewend als bevoering of dekstenen, en vinden eveneens een toepassing in de tuintaanleg.

Breukstenen

hoogte 5-30 cm, lengte 15-45 cm, diepte 15 cm

Voor niet-standaard afmetingen en voor advies inzake plaatsing en onderhoud kunt u rechtstreeks bij de producent terecht.

BESCHIKBARE OPPERVLAKTEBEWERKINGEN

Bestaat gekloven, halfbehouwen, en gekantrecht.

BESTEKBSCHRIJVING

«Middelgrof- tot grofkorrelige, pastelkleurige arkosezandsteen (verrijkt met veldspaat) uit het Gediniaan, (Onder-Devoon, Primair)».

*Indicatieve waarden.



PIERRE DE WAIMES N.V.

OFFERTE

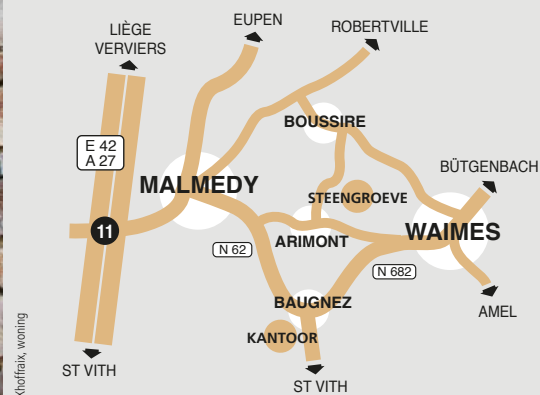
Thomas Blaise +32 (0)498 86 46 56

MAATSCHAPPELIJKE ZETEL

Route de Luxembourg, 16 · B-4960 MALMEDY
Tel. +32 (0)80 79 91 23 · Fax +32 (0)80 79 91 45

STEENGROEVE

Rue de l'Arkose, 1 · B-4950 WAIMES
info@pierre-de-waimes.com · www.bodarwe.com
BTW BE 0439 273 408 · RPR Verviers



Malmédy, Bureaux Bodarwé, Arch. Jeunejean



PIERRES & MARBRES WALLONIE



Wallonie



Wallonia.be

EXPORT
INVESTMENT