



Pierre de Waimes

ARKOSE





Bruchstein



Carrière de la Warchenne - Weimes

Arkose

SONSTIGE BEZEICHNUNGEN

Stein aus Weimes

BESCHAFFENHEIT

Feldspathaltiger Arkosesandstein

STRATIGRAPHISCHES ALTER

Gedinne-Stufe (Unterdevon, Primär)



STEINBRUCH AUS DER UMGEBUNG FÜR EINE DIENSTLEISTUNG VON QUALITÄT

In Weimes, einer Nachbargemeinde von Malmedy, wird seit über einem Jahrhundert Arkose abgebaut. Der von großen Bauherren im behauenen Zustand verwendete Stein, davon zeugen zahlreiche Bauwerke, wird am Nordhang des Tals der Warchenne am nordöstlichen Ausläufer des Malmedyer Grabens gebrochen. Der seit Ende de 19. Jahrhunderts genutzte Warchenne-Steinbruch besteht aus Steinbänken von einem derartigen Ausmaß, dass er mehrere Jahrhunderte lang genutzt werden könnte.

Das in Weimes gebrochene Gestein ist eine Sandsteinart, allgemein Arkose genannt, mit einem besonders reichen Farbenspiel. Der Bruchstein von Weimes wird von den besten Maurerhandwerkern verarbeitet. Die Persönlichkeit ihres Stils und die Art des verwendeten Geräts verleihen einem jeden Bauwerk Einmaligkeit und eigene Signatur.

Der Bruchstein von Weimes passt hervorragend zu allen Baustilen von rustikal bis modern, wenn die Eigenschaften des Materials aufs beste genutzt werden.

GESONDERTE LAGE DES STEINBRUCHS

Carrière de la Warchenne
4960 ARIMONT

TECHNISCHE WERTE

MINERALOGISCHE ZUSAMMENSETZUNG

Quarz 70-80 %, Feldspate 6-15 %,
Glimmer und eisenhaltige Erze

ERFASSUNGSDATEN / LEISTUNG

Diese Angaben stehen auf
www.pierresetmarbres.be und den
Internetseiten der offiziellen Organe zur
Verfügung und werden entsprechend
den geltenden und regelmäßig aktualisierten
europäischen Normen ermittelt.

HÖCHSTABMESSUNGEN DER BLÖCKE*

Länge
1,5-2 m

Breite
1 m

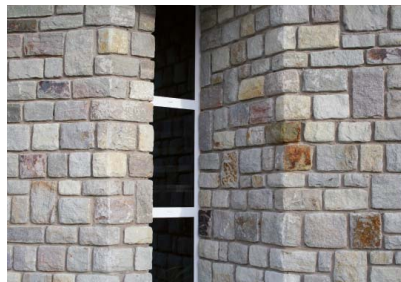
Stärke
0,5-1 m

VERWENDETE MINDESTSTÄRKE*

Werksteine
10 cm



Oriflat, Haus



Medell, Haus



Oriflat, Haus

AUSSEHEN, FÄRBUNG UND PATINA

Die Zusammensetzung dieses Sedimentgesteins von mittlerer bis grober Körnung ist von Bank zu Bank verschieden und ebenso vielfältig wie die Färbung in sanften Pastelltönen von milchig weiß, grau, grün, rosa oder gelb bis zu kräftigerem Gelb und Ocker mit braunen und rostfarbenen Nuancen, hervorgerufen durch gelegentlich vorkommende eisenhaltige Adern. Mit der Zeit verblassen die Farben leicht.

FERTIGPRODUKTE UND ÜBLICHE ABMESSUNGEN

Aufgrund der großen Härte und guten Druckfestigkeit ist Arkose ein sehr haltbares Material, das es als unbehauene oder gespaltene Werksteine, Ecksteine, Stirnquader oder Schluss-Steine für Einfassungen und Innenausstattungen gibt. Einige Bänke, die nicht den für den Bau erforderlichen Qualitätsansprüchen genügen (gestörtes Gefüge und zu dunkle Farben), werden als große Steine für Uferbefestigungen oder Trockenmauern in Gärten verwendet. Die anderen Bänke dienen zur Herstellung von Platten oder Mauerabdeckungen, die auch in Garten- und Parkanlagen verwendet werden.

Bruchsteine

Höhe 5-30 cm, Länge 15-45 cm, Stärke 15 cm

Auskünfte über Sondergrößen und praktische Ratschläge zum Verlegen und Unterhalt sind beim Produzenten direkt erhältlich.

LIEFERBARE OBERFLÄCHENBEARBEITUNG

Auskünfte über Sondergrößen und praktische Ratschläge zum Verlegen und Unterhalt sind beim Produzenten direkt erhältlich.

BESCHREIBUNG FÜR LASTENHEFTE

«Pastellfarbener (feldspathaltiger) Arkosesandstein von mittlerer bis grober Körnung, Gedinne-Stufe (Unterdevon, Primär)».

*Richtwerte.



PIERRE DE WAIMES S.A.

PREISVERLEIHUNG

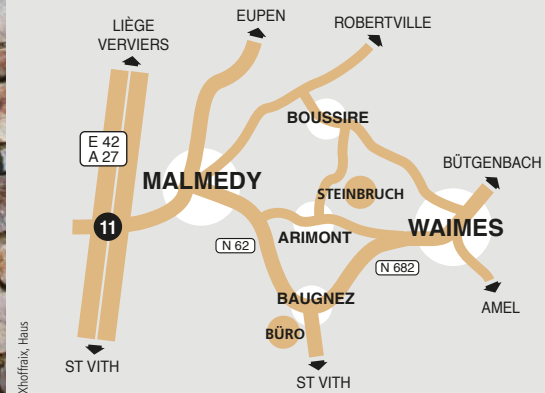
Thomas Blaise +32 (0)498 86 46 56

FIRMASITZ

Route de Luxembourg, 16 · B-4960 MALMEDY
Tel. +32 (0)80 79 91 23 · Fax +32 (0)80 79 91 45

STEINBRUCH

Rue de l'Arkose, 1 · B-4950 WAIMES
info@pierre-de-waimes.com · www.bodarwe.com
MwSt-Nr. BE 0439 273 408 · RJP Verviers



Malmedy, Bureaux Bodarwé, Arch. Jeunejean



PIERRES & MARBRES WALLONIE

