



Steengroeve van Vinalmont

MAASKALKSTEEN, GENAAMD VAN VINALMONT





Oude frijnslag (sch. 1:1)



Gekloofde en gezandstraalde breukstenen

Maaskalksteen, genaamd van Vinalmont

ANDERE BENAMINGEN

Steen van Vinalmont, Maassteen

AARD

Oölitische kalksteen

STRATIGRAFISCHE OUDERDOM

Midden-Viseaan (V2a, Onder-Carboon, Primair)



STEENGROEVE VAN DE STREEK VOOR EEN KWALITEITSSERVICE

De firma CARRIÈRE DE VINALMONT bestaat sinds 1910. Ze kan bogen op nagenoeg honderd jaar ervaring op het vlak van alle toepassingen van siersteen bestemd voor de bouwsector en voor de beeldhouwkunst.

De firma ontgint een afzetting van Vinalmont-kalksteen met een oppervlakte van 85 ha op de vlakte van Wanzoule in de gemeente Wanze. Hierdoor kan ze zowel de beschikbaarheid van haar producten op de markt garanderen voor nog meer dan een eeuw, de toekomst van de 35 personeelsleden verzekeren en een beleid voeren gericht op ontwikkeling en afgestemd op de eisen van de klanten. Voorts kiest dit bedrijf voor een zeer actieve investeringspolitiek om ook op technisch gebied aan de spits te blijven. Zo is de kwaliteit van de producten gegarandeerd en kunnen de leveringstermijnen gerespecteerd worden.

Maaskalksteen van Vinalmont kenmerkt zich door een grote chemische zuiverheid. Bovendien vertoont deze zeer fijnkorrelige steen geen crinoïderesten, wat een snelle identificatie mogelijk maakt.



Brussel, arch. M. Jaspers

ONTGINNINGPLAATS

Carrière de Vinalmont
4520 WANZE

TECHNISCHE KENMERKEN

MINERALOGISCHE SAMENSTELLING
Calciet > 99 %

OMSCHRIJVING / EIGENSCHAPPEN
TECHNISCHE GOEDKEURING

Deze gegevens zijn beschikbaar op
www.pierresetmarbres.be en op de websites
van de officiële instanties. Ze worden gemeten
in overeenstemming met de procedures van
de geldende Europese normen en worden
geregeld bijgewerkt.

MAXIMALE AFMETINGEN VAN DE RUWE BLOKKEN*

	Lengte	Breedte	Dikte
Blokken	2,2 m	1,2 m	1,35 m
Bladen	2,2 m	1,2 m	2-50 cm

MINIMALE TOEPASSINGSDIKTE*

1,5 cm

UITZICHT, TINTEN EN PATINA

Chemisch is deze fijnkorrelige steen zeer zuiver en arm aan crinoideresten. Kenmerkend is de ophoping van millimeterdunne kogeltjes (oölieten) in licht door elkaar gevlochten lagen. Door deze heel kenmerkende structuur kan de steen onmiddellijk geïdentificeerd worden.

Het verse breukvlak vertoont een grijze kleur, maar krijgt reeds snel een heldergrijs lichtjes beige patina. Bij buitentoepassing is het patina van de gehouwen afgewerkte steen helder, bijna wit. Bij marmerbewerkingen levert polijsten een uniform middelgrijs met een bruin tint op.

AFGEWERKTE PRODUCTEN EN GEBRUIKELIJKE AFMETINGEN

Talrijke behouwingen en afwerkingen kunnen uitgevoerd worden. Ook door het grote aantal mogelijke afmetingen wordt dit materiaal bijzonder gewaardeerd voor het brede gamma toepassingen zowel binnen als buiten – breuksteen, vloertegel, bewerkte steen en dunne bevoeringsproducten, lambrizing, plint, sokkel, tablet, dorpel, trede, deur- en vensteromlijsting, boordsteen, deksteen, breuksteen, steenslagverharding – alsook artisanale uitvoeringen, meubelen, trappen, enz.

Tegels

20 x 20 tot 60 x 60 cm, dikte 1,5-4 cm
vrije lengte in de breedte 15/20/25/30/40 cm

Tabletten

breedte 18/20/22/25 cm, dikte 2 cm

Dorpels

breedte 18/20/22/25 cm, dikte 5 cm

Plinten

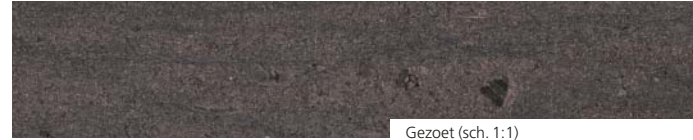
breedte 7/8/10 cm, dikte 2 cm

Een oppervlakte groter dan 0,5 m² en een lengte van meer dan 1,2 m zijn af te raden. Bij overstijging van deze maten dienen specifieke maatregelen getroffen te worden bij de toepassing. Voor niet-standaardmaten zich rechtstreeks tot de producent wenden.

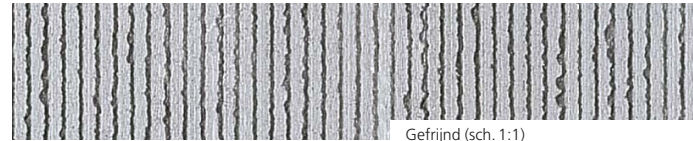
Voor niet-standaard afmetingen en voor advies inzake plaatsing en onderhoud kunt u rechtstreeks bij de producent terecht.



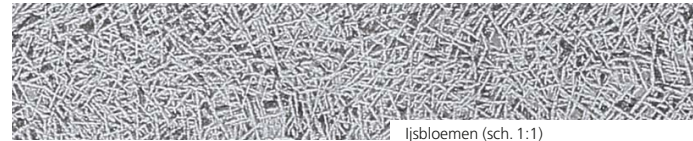
Geslepen (sch. 1:1)



Gezoet (sch. 1:1)



Gefrijnd (sch. 1:1)



Ijsbloemen (sch. 1:1)

BESCHIKBARE OPPERVLAKTEBEWERKINGEN

COURANTE BEHOUWINGEN	MINIMALE DIKTE	DIKTE EN BIJZONDERHEDEN STANDAARD
Gekloofd	4 cm	8-12 / 12-15 / 15-20 cm
Gebikt	grof fijn	5 cm mechanisch 5 cm 4 cm mechanisch 4 cm
Gebouchardeerd	grof fijn	5 cm manueel 6 cm - 15/25 tanden mechanisch 4 cm 4 cm manueel 5 cm - 49 tanden mechanisch 4 cm
Sclypé	5 cm	5 cm - 12 groeven/dm
Gegradeerd	5 cm	5 cm - 10 groeven/dm
Gefrijnd	3 cm	manueel 4 cm - 15/20/25 slagen/dm
Oude vrijnslag	4 cm	4 cm
Ijsbloemen	3 cm	4 cm

COURANTE AFWERKINGEN	MINIMALE DIKTE	DIKTE EN BIJZONDERHEDEN STANDAARD
Geslepen	2 cm	3 cm
Gezandstraald	2 cm	2 cm
Gezoet	1,5 cm	2 cm
Gepolijst	1,5 cm	2 cm

BESTEKBSCHRIJVING

«Grijze, oölitische kalksteen uit het Midden-Viseaan (Onder-Carboon, Primair); de steen moet gaaf en van goede kwaliteit zijn. De slag met een metalen hamer moet zuiver klinken».

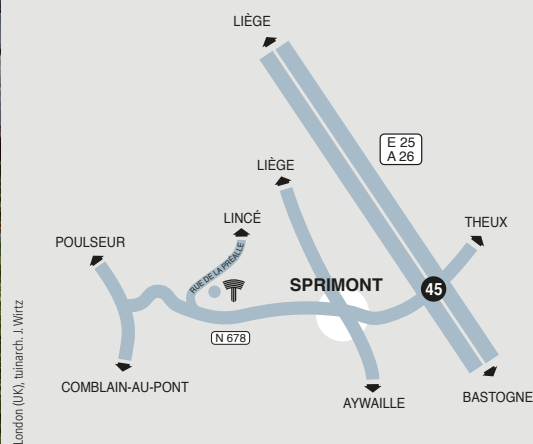


CARRIÈRE DE VINALMONT N.V.

Rue de la Préalée, 31 · B-4140 CHANXHE
Tel. +32 (0)4 369 99 66 · Fax +32 (0)4 369 99 67

info@calcairedevinalmont.be
www.calcairedevinalmont.be
BTW BE 0633 658 339 · RPM Liège

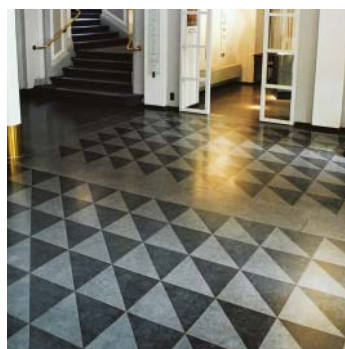
Directeur: Stijn Renier



London (UK), Inimarch, J. Witz



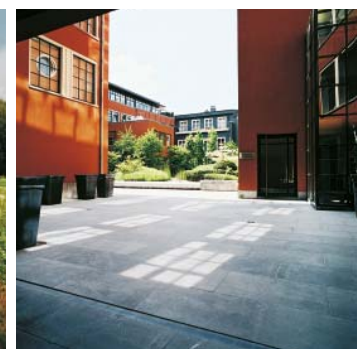
Overijse, arch. E. Lorquet



Namen, arch. Th. Lanotte



Sart Tilman, arch. P. Greisch



PIERRES & MARBRES WALLONIE



Belgische
Blauwe hardsteen



Wallonie



Wallonia.be
EXPORT
INVESTMENT