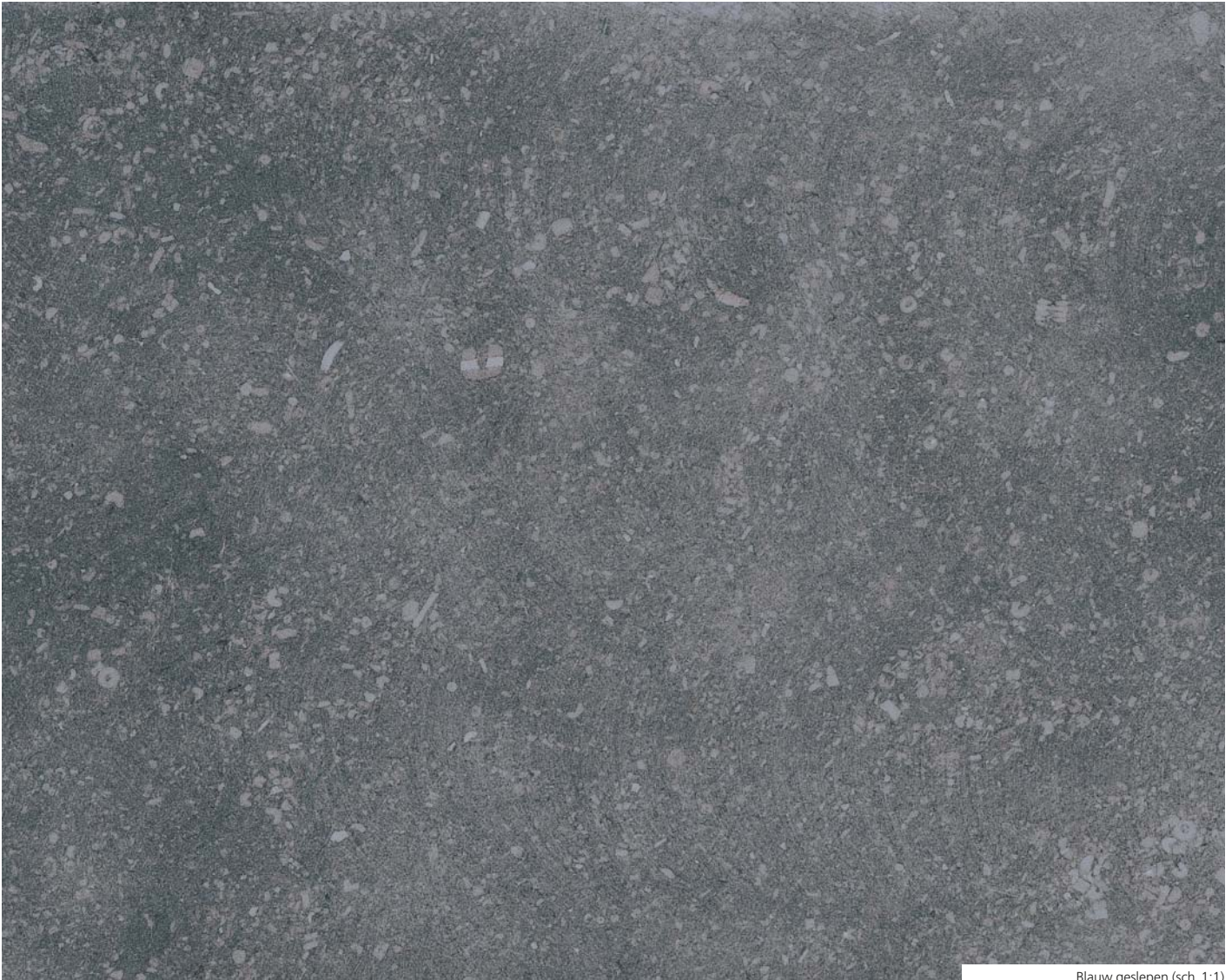




# Steengroeven van Sprimont

ARDUIN - BELGISCHE BLAUWE HARDSTEEN®





Blauw geslepen (sch. 1:1)



## Arduin | Belgische blauwe hardsteen®

### ANDERE BENAMINGEN

Blauwe steen, *petit granit*

### AARD

Crinoïdekalksteen

### STRATIGRAFISCHE OUDERDOM

Boven-Tournaisiaan (Onder-Carboon, Primair)



### STEENGROEVEN VAN DE STREEK VOOR EEN KWALITEITSSERVICE

De komst van de Hollander Mathieu Van Roggen gaf de STEENGROEVEN VAN SPRIMONT rond 1880 een nieuwe impuls. Door de rationalisatie van de ontginning en de modernisering van de werktuigen optimaliseerde hij het rendement van de groeven. Opmerkelijke getuige hiervan is de grote elektriciteitscentrale van 1904, nu het "Musée de la pierre". Vervolgens beheerde de groep Merbes-Sprimont de eigendommen tot aan de overname van de familie Brancaloni in 1984.

Momenteel worden meerdere sites geëxploiteerd. De reputatie op het vlak van de kwaliteit van deze afzettingen is reeds lange tijd gevestigd. Heel wat prestigieuze constructies bevestigen dit, van de "Grand'Poste" in Luik en de rond 1900 gebouwde brug van Fragnée tot de nieuwe verankerde brug van Val-Benoît uit 2000.

De belangrijkste troeven van dit bedrijf uit Sprimont zijn de grote productiecapaciteit en het flexibele beheer.

## ONTGINNINGPLAATS

Carrière de Chanxhe - 4140 CHANXHE  
Carrière du Coreux - 4140 SPRIMONT  
Carrière du Rondia - 4140 SPRIMONT  
Carrières d'Anthisnes - 4160 ANTHISNES

## TECHNISCHE KENMERKEN

### MINERALOGISCHE SAMENSTELLING

Calciet ± 96 %, sporen van dolomiet, kwarts en pyriet

### OMSCHRIJVING / EIGENSCHAPPEN TECHNISCHE GOEDKEURING

Deze gegevens zijn beschikbaar op [www.pierresetmarbres.be](http://www.pierresetmarbres.be) en op de websites van de officiële instanties. Ze worden gemeten in overeenstemming met de procedures van de geldende Europese normen en worden geregeld bijgewerkt.

## MAXIMALE AFMETINGEN VAN DE RUWE BLOKKEN\*

Lengte  
**4 m**

Breedte  
**2 m**

Dikte  
**1,5 m**

## MINIMALE TOEPASSINGSDIKTE\*

**1 cm**

## UITZICHT, TINTEN EN PATINA

Dit gesteente wordt gekenmerkt door de aanwezigheid van talrijke fossielresten die samengekit zijn door een microkristallijne massa die uiterst fijn verdeelde koolstof bevat. De fossielen verlenen aan het verse breukvlak facetten die glinsteren in het licht. De crinoïden, korallen en schelpen tekenen zich helder af tegen donkere ondergronden, variërend, naargelang de afwerking, van lichtgrijs tot zwart, gaande over een heel gamma van blauwtinten. De steen krijgt een helderdere tint bij blootstelling aan weer en wind, door uitwassen van de koolstofdeeltjes.

## AFGEWERKTE PRODUCTEN EN GEBRUIKELIJKE AFMETINGEN

De talrijke mogelijke behouwingen en afwerkingen, alsook de brede waaier van afmetingen bieden tal van toepassingsmogelijkheden, zowel binnen als buiten en maken dit gesteente zeer gewaardeerd: sokkel, gevels, breukstenen, dekstenen, tegels en plaveien voor buitentoepassing, boordstenen, dorpels, deur- en vensteromlijsting, venstertabletten, trappen, binnenbetegeling, bekleding van binnenmuren, plinten, werkbladen, dekstenen voor bruggen, steenbestorting, stadsmeubilair, evenals alle toepassingen als marmer, behouwen steen en beeldhouwwerken.

De ideale oppervlaktemaat per element situeert zich tussen 0,5 en 1 m<sup>2</sup>. De lengte ervan mag 1,5 m niet overstijgen. Grotere afmetingen vereisen een aangepast gebruik en men moet rekening houden met de uiterlijke bijzonderheden die inherent zijn aan alle natuurlijke materialen.

Voor niet-standaard afmetingen en voor advies inzake plaatsing en onderhoud kunt u rechtstreeks bij de producent terecht.



Gevlamd (sch. 1:1)



Oude frijnslag (sch. 1:1)



Mechanisch gefrijnd (sch. 1:1)



Grof gebouchardeerd (sch. 1:1)

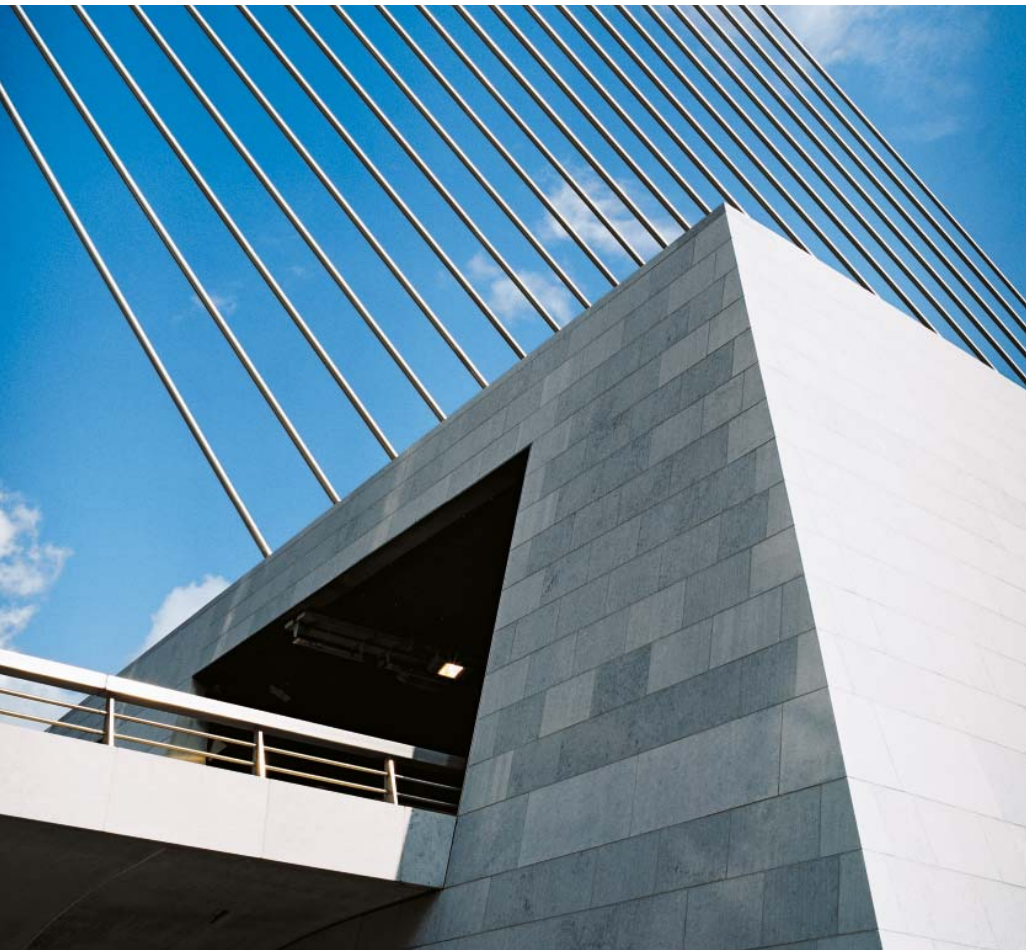
## BESCHIKBARE OPPERVLAKTEBEWERKINGEN

COURANTE BEHOUWINGEN	MINIMALE DIKTE		DIKTE EN BIJZONDERHEDEN STANDAARD
	MECH.	MAN.	
Gekloofd	5 cm	5 cm	8/10/15 cm
Gebouchardeerd	grof	5 cm	manueel 6 cm - 16/25 tanden mechanisch 5 cm
	fijn	3 cm	4 cm
Gefrijnd	3 cm	5 cm	5 cm - mechanisch 15 slagen/dm manueel 15/20/25 slagen/dm

COURANTE AFWERKINGEN	MINIMALE DIKTE		DIKTE EN BIJZONDERHEDEN STANDAARD	
	MECH.	MAN.		
Gezaagd	2 cm	–	1/5 cm	
Gevlamd	2 cm	–	3 cm	
Geslepen	2 cm	2 cm	5 cm	
Gezoet	blauw	2 cm	–	2 cm
	donker	1 cm	–	2 cm
Gepolijst	1 cm	–	2 cm	

## BESTEKBSCHRIJVING

«Arduin - Belgische blauwe hardsteen, een blauwgrijze crinoïdekalksteen uit het Boven-Tournaisiaan (Onder-Carboon, Primair) behorend tot de categorie [nader te bepalen] conform de klassering die rekening houdt met de bijzondere kenmerken van de structuur en het uitzicht zoals bepaald in de technische fiche nr. 220 van het W.T.B.C. (2002). De benaming arduin - Belgische blauwe hardsteen is voorbehouden aan steen uit groeven die beschikken over de technische goedkeuring met echtverklaring, uitgereikt door de B.U.T.G. voor de gehele ontginning. De afwerking en het uitzicht moeten conform zijn aan de monsters afgeleverd aan de projectontwerper; deze drie bij contract bepaalde monsters dienen het 'doorsnee' uitzicht en de twee meest extreme variaties, toegestaan binnen het kader van de overeenkomst, te vertegenwoordigen. Gelijkwaardigheid: Elk voorstel m.b.t. een product of tot de afwerking ervan dat afwijkt van de beschrijving hierboven moet een procedure van gelijkstelling ondergaan, beschreven in de gids 100.2 uitgegeven door de dienst bouwkwaliteit van het Ministerie van Verkeer en Infrastructuur, de huidige Federale Overheidsdienst Economie».



Luik, Brug van Val Benoît, studiebureau R. Greisch, 1997-2000



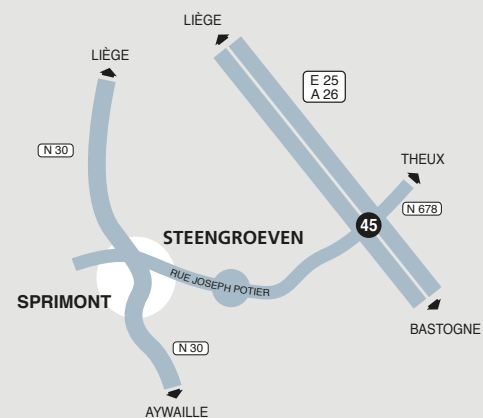
**SPRIMONTBLUE**  
CARRIÈRES DE PIERRE

## CARRIÈRES DE SPRIMONT ET DE CHANXHE N.V.

Rue J. Potier, 13 · B-4140 SPRIMONT  
Tel. +32 (0)4 382 13 97 · Fax +32 (0)4 382 26 20

info@sprimontblue.be · www.carrieres-sprimont.be  
BTW BE 0418 075 344 · RPR Liège

Gedelegeerd bestuurder: Victor Brancaloni



Brussel, 2002



Luik, arch. atelier du Sart Tilman, Claude Strebelle, 1999-2000



Sart Tilman, kantoor EVS, arch. Daniel Dethier & partners, 1999



Luik, Brug van Val Benoît, studiebureau R. Greisch, 1997-2000



**PIERRES & MARBRES WALLONIE**

