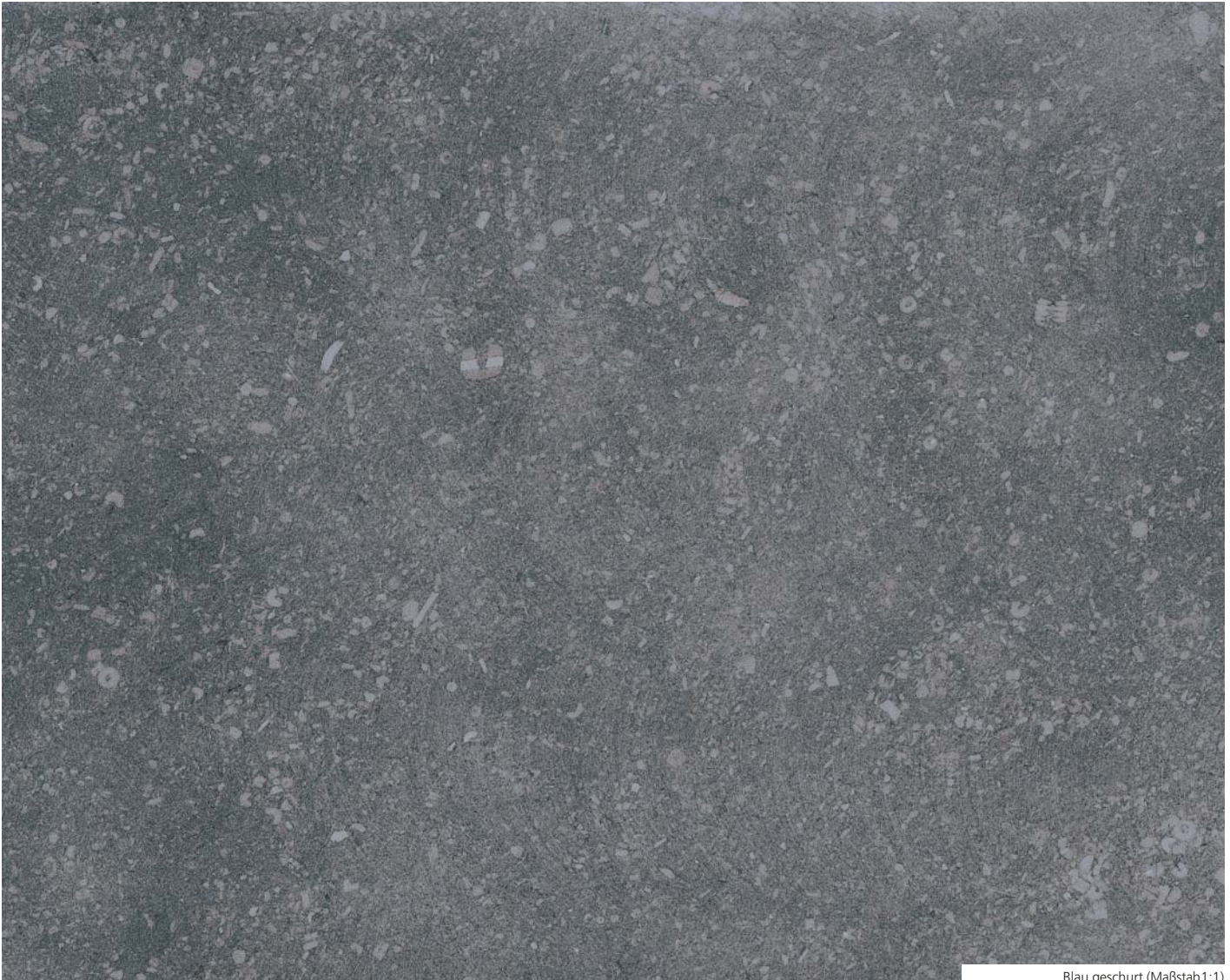




Steinbrüche von Sprimont

BLAUSTEIN - BELGISCH GRANIT®



Blau geschurt (Maßstab 1:1)



Blaustein - Belgisch Granit®

SONSTIGE BEZEICHNUNGEN

Petit granit - Pierre bleue de Belgique®

BESCHAFFENHEIT

Crinoidenkalk

STRATIGRAPHISCHES ALTER

Obere Tournai-Stufe (Unterkarbon, Primär)



STEINBRÜCHE AUS DER UMGEBUNG FÜR EINE DIENSTLEISTUNG VON QUALITÄT

Die CARRIÈRES DE SPRIMONT kamen mit der Ankunft von Mathieu Van Roggen aus Holland im Jahr 1880 in Schwung. Durch Rationalisierung und das Ersetzen alter Werkzeuge durch moderne verhalf er ihnen zu voller Leistungsfähigkeit. Das große, heute zum "Steinmuseum" gewordene Elektrizitätswerk aus dem Jahr 1904 ist ein bemerkenswerter Zeuge. Später kamen die Steinbrüche in den Besitz des Unternehmens Merbes-Sprimont, die sie bis zur Übernahme durch die Familie Brancaloni im Jahr 1984 verwalteten. Heute ist der Abbau an mehreren Lagerstätten in Betrieb. Der gute Ruf der Qualität dieser Vorkommen hat sich seit langem bewiesen, und groß ist die Zahl der Musterbeispiele von der Lütticher Hauptpost und der Brücke von Fragnée um 1900 bis zur neuen Schrägseilbrücke von Val-Benoît aus dem Jahr 2000.

Große Produktionskapazität und Anpassungsfähigkeit sind die wichtigsten Trümpfe dieses Unternehmens aus Sprimont.

GESONDERTE LAGE DES STEINBRUCHS

Carrière de Chanxhe - 4140 CHANXHE
Carrière du Coreux - 4140 SPRIMONT
Carrière du Rondia - 4140 SPRIMONT
Carrières d'Anthisnes - 4160 ANTHISNES

TECHNISCHE WERTE

MINERALOGISCHE ZUSAMMENSETZUNG

Calcit ± 96 %, Spuren von Dolomit,
Quarz und Pyrit

ERFASSUNGSDATEN / LEISTUNG TECHNISCHE ZULASSUNG

Diese Angaben stehen auf
www.pierresetmarbres.be und den
Internetseiten der offiziellen Organe zur
Verfügung und werden entsprechend
den geltenden und regelmäßig aktualisierten
europäischen Normen ermittelt.

HÖCHSTABMESSUNGEN DER BLÖCKE*

Länge
4 m
Breite
2 m
Stärke
1,5 m

VERWENDETE MINDESTSTÄRKE*

1 cm

AUSSEHEN, FÄRBUNG UND PATINA

Der Stein ist zusammengestellt aus durch sehr
zahlreiche Bruchstücke von Fossilien, die in eine
mikrokristalline Matrix eingelagert sind, die sehr
feinverteilte Kohlepartikel enthält. Die Verstei-
nerungen wirken an frischen Bruchstellen wie
Facetten, die im Licht glitzern. Die Crinoiden,
Korallen und Muscheln heben sich hell von einem
dunklen Grund ab, der je nach Bearbeitung von
hellgrau über bläulich bis schwarz ausfallen kann.
Wird der Stein der Witterung ausgesetzt, nimmt
er das durch Auslaugen des Kohlenstoffs eine
hellere Farbe an.

FERTIGPRODUKTE UND ÜBLICHE ABMESSUNGEN

Aufgrund der zahlreichen Möglichkeiten der Grob-
und Feinbearbeitung sowie der großen Auswahl an
Abmessungen ist der Stein sehr geschätzt: Sockel,
Fassadenverkleidungen, Bruchsteinmauerwerk,
Mauerabdeckungen, Bodenbeläge und Pflaster-
erungen für den Außenbereich, Einfassungen und
Bordsteine, Schwellen, Tür- und Fensterlaibungen,
Verblendungen für Innenmauern, Fensterbänke,
Treppen, Fußbodenbeläge für den Innenbereich,
Sockelleisten, Arbeitsflächen, Brückenabdeckungen,
Steinbettungen, Straßenmobilar sowie alle Anwend-
ungen im Steinmetz-, Marmor- und Bildhauereibereich.

Im Idealfall habe die Oberflächen pro Teil ein
Ausmaß zwischen 0,5 und 1 m². Ihre Länge solle
1,5 m nicht überschreiten. Bei einem Überschreiten
dieser Maße müssen bei der Verwendung, wie bei
allem natürlichen Material, unter Berücksichtigung
der besonderen Merkmale entsprechende Vor-
kehrungen getroffen werden.

Auskünfte über Sondergrößen und praktische
Ratschläge zum Verlegen und Pflege sind beim
Produzenten direkt erhältlich.



Geflammt (Maßstab 1:1)



Geriffelt (Maßstab 1:1)



Mechanisch scharriert (Maßstab 1:1)



Grob gestockt (Maßstab 1:1)

LIEFERBARE OBERFLÄCHENBEARBEITUNGEN

GELÄUFIGE BEARBEITUNG		MINDESTSTÄRKEN MECH. MAN.		STÄRKEN UND STANDARDMERKMALE
Gespalten		5 cm	5 cm	8/10/15 cm
Gestockt	grob	5 cm	5 cm	manuell 6 cm - 16/25 Höcker mechanisch 5 cm
	fein	3 cm	4 cm	manuell 5 cm - 49 Höcker mechanisch 3 cm
Scharriert		3 cm	5 cm	5 cm - mechanisch 15 Schläge/dm manuell 15/20/25 Schläge/dm

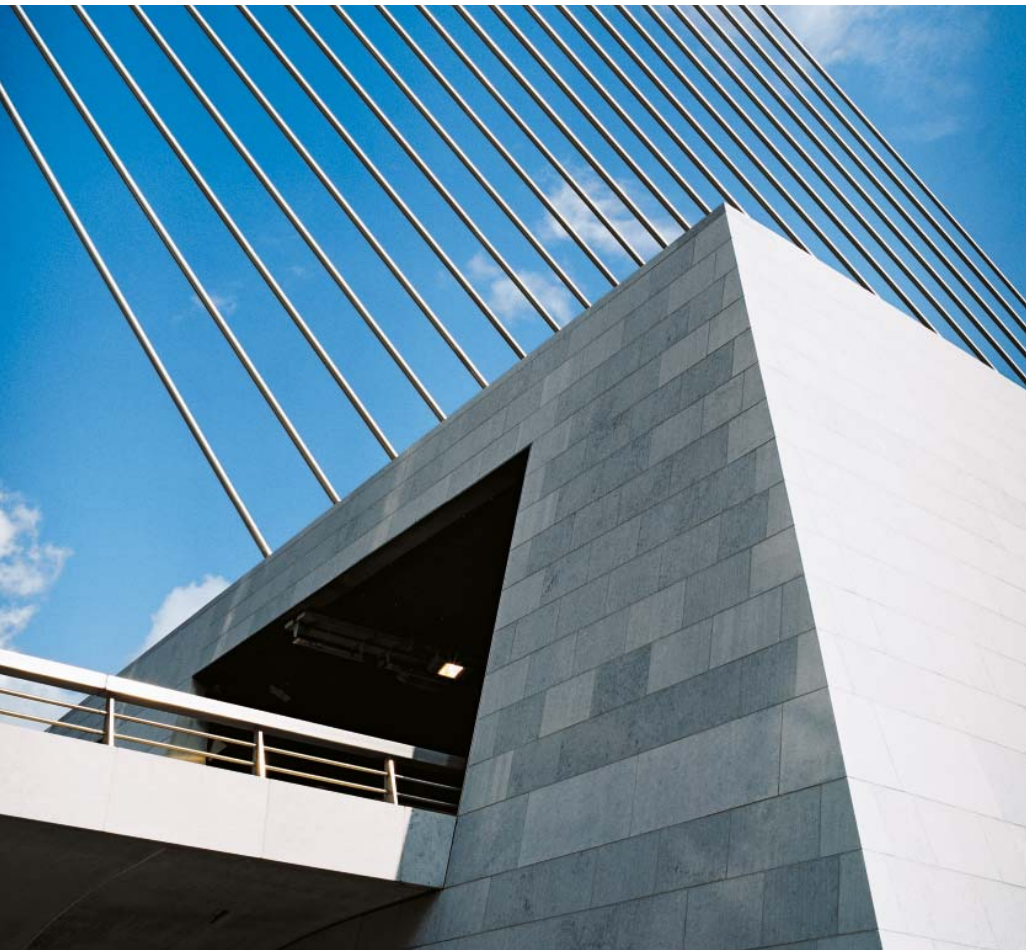
GELÄUFIGE ENDBEARBEITUNG		MINDESTSTÄRKEN MECH. MAN.		STÄRKEN UND STANDARDMERKMALE
Gesägt		2 cm	–	1/5 cm
Geflammt		2 cm	–	3 cm
Geschurt		2 cm	2 cm	5 cm
Geschliffen	blau	2 cm	–	2 cm
	dunkel	1 cm	–	2 cm
Poliert		1 cm	–	2 cm

BESCHREIBUNG FÜR LASTENHEFTE

«Blaustein - Belgisch Granit, graublauer Crinoidenkalk der oberen Tournai-
Stufe (Unterkarbon, Primär) der Kategorie [zu bezeichnen] laut Klassifizierung
mit Berücksichtigung der besonderen Struktur- und Erscheinungsmerkmale
gemäß Technischem Datenblatt Nr. 220 des C.S.T.C. (2002).

Das Material stammt aus Steinbrüchen für welche eine technische Zulassung der
UBAtc für die gesamte Lagerstätte vorliegt. Die Bearbeitung und das Aussehen
entsprechen den von dem Urheber des Projekts vorgelegten Mustern; diese drei
vertraglich vorgesehenen Muster zeigen das durchschnittliche Aussehen und die
beiden im Rahmen des Vertrags maximal zulässigen Abweichungen.

Äquivalenz: Alle von der obigen Beschreibung abweichenden Produkt- und
Bearbeitungsvorschläge sind einem Äquivalenzverfahren zu unterwerfen,
das in dem vom Ministerium für Kommunikation und Infrastruktur und jetzt
dem Föderalen Öffentlichen Dienst Wirtschaft herausgegebenen Leitfaden
100.2 beschrieben wird».



Lüttich, Brücke von Val Benoît, Studienbüro R. Greisch, 1997-2000



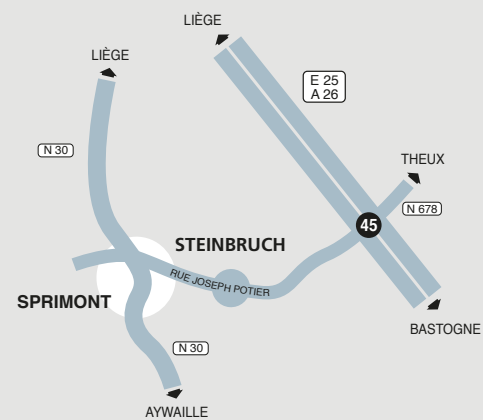
SPRIMONTBLUE
CARRIÈRES DE PIERRE

CARRIÈRES DE SPRIMONT ET DE CHANXHE S.A.

Rue J. Potier, 13 · B-4140 SPRIMONT
Tel. +32 (0)4 382 13 97 · Fax +32 (0)4 382 26 20

info@sprimontblue.be · www.carrieres-sprimont.be
MwSt-Nr. BE 0418 075 344 · RJP Liège

Geschäftsführung: Victor Brancaleoni



Brüssel, 2002



Lüttich, Arch. atelier du Sart Tilman, Claude Strebelle, 1999-2000



Sart Tilman, Büros EVS, Arch. Daniel Dethier & associés, 1999



Lüttich, Brücke von Val Benoît, Studienbüro R. Greisch, 1997-2000



PIERRES & MARBRES WALLONIE



Belgian
Blue limestone



Wallonie



Wallonia.be
EXPORT
INVESTMENT