



Rhisnes steengroeven

RHISNES ZANDSTEEN





Zandsteen

ANDERE BENAMINGEN

Pierre d'avoine

AARD

Micahoudende zandsteen

STRATIGRAFISCHE OUDERDOM

Famenniaan (Primair)



STEENGROEVE VAN DE STREEK VOOR EEN KWALITEITSSERVICE

In de steengroeven van Rhisnes werden tot 1940 platte kasseien geproduceerd. Sindsdien is men overgeschakeld op de productie van onbewerkte en vierkant gezaagde breukstenen voor gemetselde muren en stapelmuren. Daarnaast worden er ook diverse granulaten voor decoratieve toepassingen buitenshuis geproduceerd.

Sinds 1968 bieden de steengroeven van Rhisnes aan hun plaatselijke en nationale klanten een uitgebreid gamma zandsteenproducten in uitsluitend geelbeige tinten met enkele toetsen roestkleur.

Onze bevoorrechte geografische ligging (op 2 km van de E42 en op 10 km van de E411) maakt onze steengroeven gemakkelijk toegankelijk om er stenen te komen kiezen die aan de wensen van zowel professionelen als particulieren voldoen.

ONTGINNINGPLAATS

Carrières de Rhisnes
Rue du bois de Ban - B-5080 RHISNES

TECHNISCHE KENMERKEN

MINERALOGISCHE SAMENSTELLING

Hoofdzakelijk kwarts, laag percentage mica's en veldspaatsoorten

OMSCHRIJVING / EIGENSCHAPPEN

Deze gegevens zijn beschikbaar op www.pierresetmarbres.be en op de websites van de officiële instanties. Ze worden gemeten in overeenstemming met de procedures van de geldende Europese normen en worden geregeld bijgewerkt.

MAXIMALE AFMETINGEN VAN DE RUWE BLOKKEN*

Lengte
2 m

Breedte
1 m

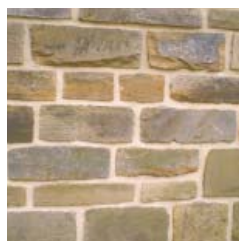
Dikte
0,5-1 m

MINIMALE TOEPASSINGSDIKTE*

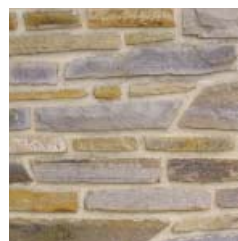
2 cm



Ruw behouwen breukstenen



Kantrechten breukstenen



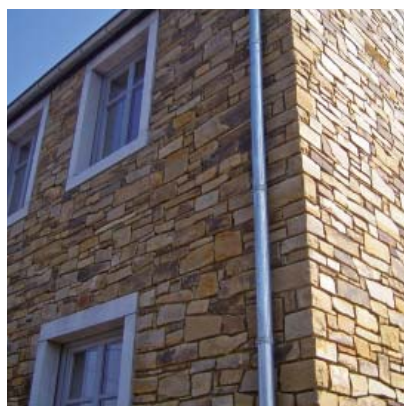
Ruwe breukstenen



Gekloofde breukstenen



Hoeken



Muren in ambachtelijk gekloven breuksteen



Breukstenen "verschillende formaten door elkaar"

UITZICHT, TINTEN EN PATINA

Zandsteen in uitsluitend geelbeige tinten met enkele toetsen roestkleur en donker.

AFGEWERKTE PRODUCTEN EN GEBRUIKELIJKE AFMETINGEN

Vanwege zijn uitzonderlijke mechanische kwaliteiten leent deze steen zich perfect voor het vervaardigen van alle soorten breuksteen, treden, dekstenen, hoeken, deur- en vensteromlijsting, bekledingsplaten, zowel voor buiten- als binnentoepassingen en voor decoratie..

Kantrechten breukstenen

hoogte 3-7/5-10/8-16/10-20 cm, vrije lengte
diepte 8-12/10-15/10-20/15-20/15-25 cm

Ruwe breukstenen "verschillende formaten door elkaar"

hoogte 5-20 cm, diepte 10-15 cm

Gekloven ruwe breukstenen

hoogte 5-20 cm, diepte 5-10/10-15 cm

Hoeken

van alle afmetingen

Tegels "opus incertum"

dikte 4-7 cm

Voor niet-standaard afmetingen en voor advies inzake plaatsing en onderhoud kunt u rechtsreeks bij de producent terecht.

BESCHIKBARE OPPERVLAKTEBEWERKINGEN

Ruwe afwerkingen, voorhakken gekloofd, retoucheren, kantrechten.

BESTEKBSCHRIJVING

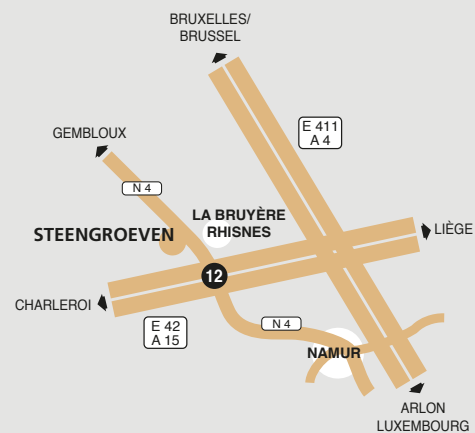
«Licht micahoudende, ontkalkte, zeer fijnkorrelige, kleiige zandsteen, gewoonlijk geelbeige van kleur, uit het Famenniaan (Boven-Devoon, Primair)».

*Indicatieve waarden.



CARRIÈRES DE RHISNES N.V.

Route de Bruxelles (N 4) 800 m E42
 B-5080 RHISNES - La Bruyère
 Tel. +32 (0)81 56 93 18 · Fax +32 (0)81 56 82 99
 julien.gilles@carrieresgilles.be · www.carrieresgilles.be
 BTW BE 0445 770 329 · RPR Namur
 Afgevaardigd bestuurder: Gilbert Gilles
 Open van maandag tot vrijdag van 8u tot 12u en 13u tot 17u, zaterdag van 9u tot 12u



Rouwe breukstenen



Bekledingsplaten



Droge muren



Gekosen dunne muurstenen



PIERRES & MARBRES WALLONIE

