



# Grès du Bois d'Anthisnes- steengroeve

CONDROZ ZANDSTEEN





Foto: project - Arch. a.a.b. Bosquide



## Condroz zandsteen

### ANDERE BENAMINGEN

Harde zandsteen, psammiet van de Condroz, zandsteen van de Maas, zandsteen uit het Famenniaan, Ourthe-zandsteen

### AARD

Licht micahoudende, fijnkorrelige, kleiige zandsteen

### STRATIGRAFISCHE OUDERDOM

Boven-Famenniaan (Boven-Devoon, Primair)



### STEENGROEVE VAN DE STREEK VOOR EEN KWALITEITSSERVICE

In de steengroeve van BOIS D'ANTHISNES wordt sinds de 19de eeuw over een oppervlakte van ongeveer 15 ha een zandsteenafzetting uit het Famenniaan ontgonnen, ook "de Montfort" genoemd.

Deze zandsteen is buitengewoon hard, vraagt geen enkel onderhoud en laat de vervaardiging toe van alle mogelijke soorten breukstenen, bekledingsplaten, vloertegels en kasseien. Dit materiaal biedt dan ook onbetwistbare voordelen voor de bouw van private of openbare gebouwen en van individuele woningen. De steen is ook heel geschikt voor binnen- en buitendecoratie (tuin, bestrating, stenen voor vijvers, enz.). Dankzij een combinatie van opmerkelijke fysieke kwaliteiten en warme tinten voegt deze steen een grote meerwaarde toe aan uw realisaties.

Onze kennis over en onze liefde voor het vak evenals de recent geïnvesteerde financiële en technische middelen, laten ons toe om binnen korte leveringstermijnen alle gevraagde kwaliteiten en afmetingen aan te bieden en een uitstekende dienstverlening te garanderen.

## ONTGINNINGPLAATS

Carrière du Bois d'Anthisnes  
4171 POULSEUR

## TECHNISCHE KENMERKEN

### MINERALOGISCHE SAMENSTELLING

Kwarts 62-78 %, laag percentage mica's  
en veldspaatsoorten

### OMSCHRIJVING / EIGENSCHAPPEN

Deze gegevens zijn beschikbaar op  
[www.pierresetmarbres.be](http://www.pierresetmarbres.be) en op de websites  
van de officiële instanties. Ze worden gemeten  
in overeenstemming met de procedures van  
de geldende Europese normen en worden  
geregeld bijgewerkt.

## MAXIMALE AFMETINGEN VAN DE RUWE BLOKKEN\*

Lengte  
2 m

Breedte  
1-2 m

Dikte  
0,7-1,5 m

## MINIMALE TOEPASSINGSDIKTE\*

Horizontale elementen  
3 cm



## UITZICHT, TINTEN EN PATINA

De dikke zandsteenlagen vertonen een bijzonder  
breed kleurenpalet, met levendige tinten (geel,  
groen, rood, roestkleurig) of doffere kleuren (van  
grijsgroen tot blauwgrijs, wijnrood, oker, beige).  
Het patina van deze steen is roestkleurig als hij  
rijk is aan ijzer, en blauwgrijs of groenachtig als  
hij veel veldspaat bevat.



## AFGEWERKTE PRODUCTEN EN GEBRUIKELIJKE AFMETINGEN

Dankzij zijn uitzonderlijke mechanische eigenschappen leent zandsteen  
zich perfect tot een uitgebreid gamma van producten.

Zowel in de hedendaagse als in de klassieke architectuur komt zandsteen  
goed tot zijn recht. Hij is als breukstenen of strips verkrijgbaar, voor  
binnen- en buitentoepassingen.

Zandsteen voelt zich ook helemaal thuis in de tuin, waar hij stevige  
en duurzame oplossingen biedt: stapelmuren, muurdekstenen, treden,  
rotspartijen enz.

Omdat zandsteen van nature slipvrij is, is hij ook perfect geschikt om  
als bodembedekking te worden gebruikt, bijvoorbeeld in de vorm van  
plaveien, platte kasseien, tegels, boordstenen, grind.

### Breukstenen

hoogte 3-8 / 5-20 cm, vaste kanthoogte, lengte minimum 1,5 x hoogte,  
diepte (achtervlak) 7-10 / 10-18 cm

### Platte stenen

hoogte 3-8 / 5-20 cm, vaste kanthoogte, lengte minimum 1,5 x hoogte  
diepte (achtervlak) 3-5 cm

### Tegels

vrije vorm 20-40cm, dikte 2-5 cm / 4-7 cm

rechthoekige vorm, vrije maat 15-30 x 25-35 cm, dikte 4-7 cm

rechthoekige vorm vrije lengte, vaste breedte, 15/20/25/30/35 cm, dikte 4-7 cm

### Mozaïekbestrating (± kubusvormig)

6-8 / 8-10 / 9-11 cm

### Vlakke platen

breedte 14-16 cm, lengte 14-16 cm, diepte 4-7 / 7-10 / 10-13 of 10-15 / 12-15 cm

### Kopstenen

breedte 14-16 cm, lengte 17-25 cm, diepte 4-7 / 7-10 / 10-13 of 10-15 / 12-15 cm

### Boordstenen

breedte 6-8 / 8-10 / 10-12 cm, dikte 20-30 cm, vrije lengte

### Droge muren

hoogte 4-7 / 7-20 cm, diepte (achtervlak) 20-40 cm, vrije lengte

Voor niet-standaard afmetingen en voor advies inzake plaatsing en  
onderhoud kunt u rechtstreeks bij de producent terecht.

## BESCHIKBARE OPPERVLAKTEBEWERKINGEN

Ruw gekozen, gekliefd voorgehakt, gekliefd bijgewerkt (half gekapt),  
gekantrecht (haaks gekapt).

## BESTEK BESCHRIJVING

«Licht micahoudende, zeer fijnkorrelige, kleiige zandsteen uit het Boven-  
Famenniaan (Boven-Devoon, Primair)».

\*Indicatieve waarden.



# GBA

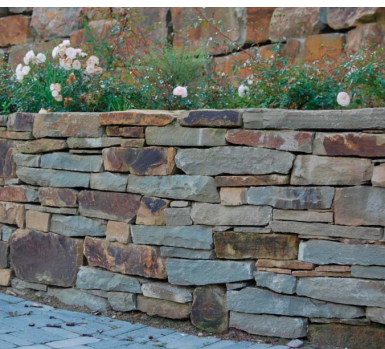
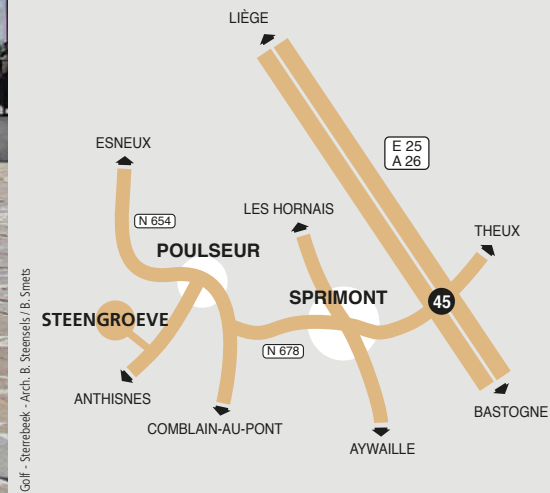
## GRÈS DU BOIS D'ANTHISNES B.V.B.A.

Route de la Malle Poste, 3 · B-4171 POULSEUR  
Tel. +32 (0)4 380 27 71 · Fax +32 (0)4 380 30 82

info@infogba.com · www.infogba.com

BTW BE 0419 905 179 · RPR Huy

Beheerder: Pierre Dethier



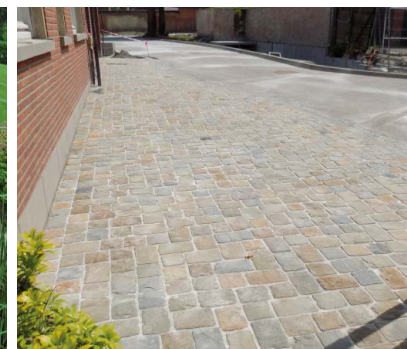
Place de Schoppen - Arch. Pays. Winters



Golf - Sterrebeek - Arch. Pays. B. Smets



Privéproject



Renaix - Vlakke platen / Kopstenen



PIERRES & MARBRES WALLONIE



Wallonie



Wallonia.be

EXPORT INVESTMENT