



BRG n.v. steengroeve

ZANDERIGE KALKSTEEN VAN FONTENOILLE





Breksteen (sch. 1:1)

Zanderige kalksteen van Fontenoille

ANDERE BENAMINGEN

Steen van Fontenoille, zandsteen van Fontenoille, kalkhoudende zandsteen uit het Sinemuriaan

AARD

Zanderige kalksteen

STRATIGRAFISCHE OUDERDOM

Sinemuriaan
(Lias, Onder-Jura, Secundair)



STEENGROEVE VAN DE STREEK VOOR EEN KWALITEITSSERVICE

De zanderige kalksteen van Fontenoille is afkomstig uit de Gaume, in het zuiden van de provincie Luxemburg. De compacte lagen van deze steensoort zijn dun en regelmatig. De steen heeft een warme goudgele tint die door het patina lichtjes opheldert. Dankzij zijn hardheid is hij geschikt voor kloving en wordt hij gebruikt voor bodembedekking en voor metselwerk – onregelmatige breuksteen voor zogenaamd “Lotharings” metselwerk en opgezuiverde breuksteen voor de realisatie van gefundeerd metselwerk. Gekloofd tot metselstenen kan deze steen tegenwoordig ook in dunne muurstrips worden gezaagd, die met lijm mortel kunnen worden bevestigd. Traditioneel wordt hij gebruikt bij de restauratie van gebouwen in traditionele landelijke stijl. Maar ook bij hedendaagse realisaties kan hij voor een in het oog springende toets zorgen.

ONTGINNINGPLAATS

Les 4 Arbres, 100
6820 FONTENOILLE

TECHNISCHE KENMERKEN

MINERALOGISCHE SAMENSTELLING

Kwarts 32,4 %, calciet 65,7 %, sporen van dolomiet en van ijzerhoudende mineralen

OMSCHRIJVING / EIGENSCHAPPEN

Deze gegevens zijn beschikbaar op www.pierresetmarbres.be en op de websites van de officiële instanties. Ze worden gemeten in overeenstemming met de procedures van de geldende Europese normen en worden geregeld bijgewerkt.

MAXIMALE AFMETINGEN VAN DE RUWE BLOKKEN*

Lengte
1-2 m

Breedte
1-2 m

Dikte
1 m

MINIMALE TOEPASSINGSDIKTE*

Tegels
8 cm

Verticale elementen
5 cm

Muurstrips
3 cm



UITZICHT, TINTEN EN PATINA

Deze zanderige kalksteen ontstaat uit de ophoping van millimeterdunne kwartskorrels aaneengekit door calciet. De tinten variëren van lichtgeel tot grijsgeel en zijn onveranderlijk.

De dunne en lenticulaire banken zijn op verschillende niveaus onderbroken door lagen geel zand en schelpenkalksteen en worden enkel gebruikt voor steenbestorting en steenslag.

AFGEWERKTE PRODUCTEN EN GEBRUIKELIJKE AFMETINGEN

Door de hardheid van dit gesteente is dit materiaal geschikt voor bodembedekking – straatstenen, tegels en boordstenen – en voor allerlei metselproducten zoals breuksteen, sierbreuksteen, stootbord, hoek, sluitsteen, deur- en vensteromlijsting en dunne bekleding. Hoewel hoofdzakelijk voor buitenwerk gebruikt, leent dit materiaal zich ook voor interieurdecoratie.

Breukstenen

hoogte 5-20 cm, lengte 15-70 cm, diepte 8-12 / 13-17 cm

Muurstrips

hoogte 5-20 cm, lengte 10-50 cm, dikte \pm 3 cm

Boordstenen

vrije lengte, breedte 20-30 cm, dikte 8-10 / 10-12 cm

Straatstenen

5-7 / 9-11 / 14 / 16 cm / oblongs

Voor niet-standaard afmetingen en voor advies inzake plaatsing en onderhoud kunt u rechtstreeks bij de producent terecht.

BESCHIKBARE OPPERVLAKTEBEWERKINGEN

Voornamelijk op aanvraag gekloofd, gezaagd of geslepen.

BESTEKBESCHRIJVING

«Zanderige geelkleurige kalksteen uit het Sinemuriaan (Lias, Onder-Jura, Secundair)».

*Indicatieve waarden.



Luik, place de l'Opéra, arch. Claude Strebelle, 2000



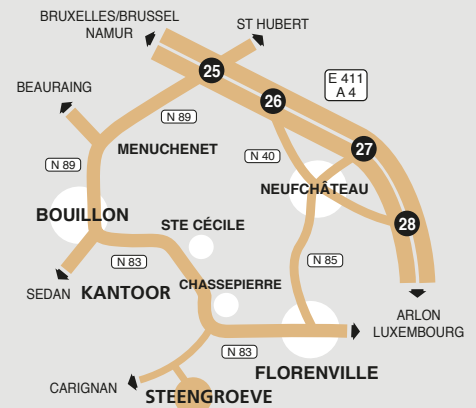
BRG S.A.

Maatschappelijke zetel : ZI Latour, 19
B-6760 Virton · Tel. +32 (0)63 58 99 00

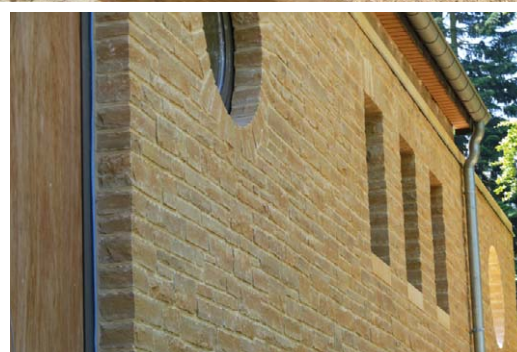
Steengroeve :

Les Quatre Arbres, 100 · B-6820 Fontenoille
Tel. +32 (0)61 32 84 60 · Fax +32 (0)61 46 05 78

www.brg-entreprises.com
carriere@brg-entreprises.com
BTW BE 0434 824 076 · RPM Arlon
Gedelegeerd bestuurders: Daniel Thiry - Rachel Thiry



Fontein, Marville (F)



Sainte Cécile, privé-woning, arch. Yves Boutefeu, 1991



Droog metselwerk



PIERRES & MARBRES WALLONIE



Wallonie



Wallonia.be

EXPORT INVESTMENT