



BRG s.a. Steinbruch

FONTENOILLE-SANDKALKSTEIN





Bruchstein (Maßstab 1:1)

Fontenoille-Sandkalkstein

SONSTIGE BEZEICHNUNGEN

Fontenoille-Stein, Sinemur-Kalksandstein

BESCHAFFENHEIT

Sandkalkstein

STRATIGRAPHISCHES ALTER

Sinemur-Stufe
(Lias, Unterjura, Sekundär)



STEINBRUCH AUS DER UMGEBUNG FÜR EINE DIENSTLEISTUNG VON QUALITÄT

Der Fontenoille-Sandkalkstein kommt aus der Gaume, im Süden der Provinz Luxemburg. Die kompakten Bänke dieses Gesteins sind dünn und regelmäßig. Dieser Stein zeichnet sich aus durch eine warmgoldene Farbe, die sich durch das Annehmen einer Patina leicht aufhellt. Aufgrund seiner Härte läßt er sich durch Spalten gut zu Produkten für Bodenbeläge und Mauerwerk wie unregelmäßige Werksteine für so genanntes "Lothringer" Mauerwerk und allseitig behauene Werksteine für regelmäßig ausgerichtetes Mauerwerk verarbeiten. Früher zu Mauersteinen gespalten kann er heute auch in dünne Platten zum Verkleben gesägt werden. Herkömmlicherweise zur Restaurierung von traditionellen Bauwerken in ländlichen Gegenden verwendet verleiht der Stein auch Ihren Bauvorhaben von heute eine besondere Note.

GESONDERTE LAGE DES STEINBRUCHS

Les 4 Arbres, 100
6820 FONTENOILLE

TECHNISCHE WERTE

MINERALOGISCHE ZUSAMMENSETZUNG

Quarz 32,4 %, Calcit 65,7 %, Spuren
von Dolomit und eisenhaltigen Erzen

ERFASSUNGSDATEN / LEISTUNG

Diese Angaben stehen auf
www.pierresetmarbres.be und den
Internetseiten der offiziellen Organe zur
Verfügung und werden entsprechend
den geltenden und regelmäßig aktualisierten
europäischen Normen ermittelt.

HÖCHSTABMESSUNGEN DER BLÖCKE*

Länge
1-2 m

Breite
1-2 m

Stärke
1 m

VERWENDETE MINDESTSTÄRKE*

Platten
8 cm

Verblendsteine
5 cm

Platten zum Kleben
3 cm



AUSSEHEN, FÄRBUNG UND PATINA

Dieser Sandkalkstein besteht aus einer Anhäufung von Quarzpartikeln, die von Calcit zusammengehalten werden. Die von blassgelb bis graugelb reichenden Tönungen ändern sich nicht. Die dünnen linsenförmigen Bänke befinden sich zwischen Einlagerungen von gelbem Sand und Muschelkalk, die nur als Steinbettung und Schotter Verwendung finden.

FERTIGPRODUKTE UND ÜBLICHE ABMESSUNGEN

Aufgrund seiner Härte eignet er sich für Bodenbeläge – Pflastersteine, Platten und Bordsteine – und als Werkstein, Bruchstein für Fassadenverkleidungen, Setzstufe, Mauerecke, Stirnquader, Tür- und Fenstereinfassung und dünner Verblendstein für Mauerwerk. Zwar wird er hauptsächlich im Außenbereich verwendet, dient aber auch im Innenbereich u.a. zu Dekorationszwecken.

Bruchsteine

Höhe 5-20 cm, Länge 15-70 cm, Tiefe 8-12 / 13-17 cm

Platten zum Kleben

Höhe 10-14 cm, Länge 20-50 cm, Stärke \pm 3 cm

Bordsteine

Länge beliebig, Breite 20-30 cm, Stärke 8-10 / 10-12 cm

Pflastersteine

5-7 / 9-11 / 14 / 16 cm / oblongs

Auskünfte über Sondergrößen und praktische Ratschläge zum Verlegen und Unterhalt sind beim Produzenten direkt erhältlich.

LIEFERBARE OBERFLÄCHENBEARBEITUNGEN

Hauptsächlich spaltrau, gesägt oder geschurt auf Anfrage.

BESCHREIBUNG FÜR LASTENHEFTE

«Beigefarbener Sandkalkstein der Sinemur-Stufe (Lias, Unterjura, Sekundär)».



Lüttich, Opemplatz, Arch. Claude Strebelle, 2000



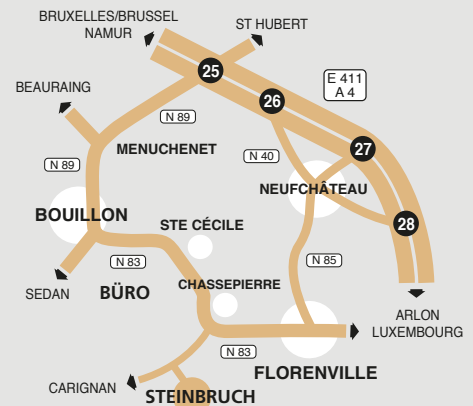
BRG S.A.

Firmansitz: ZI Latour, 19 · B-6760 Virton
Tel. +32 (0)63 58 99 00

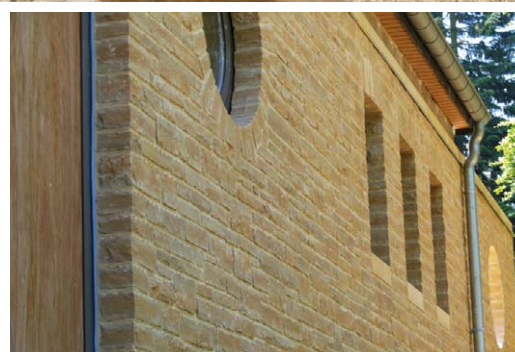
Steinbruch:

Les Quatre Arbres, 100 · B-6820 Fontenoille
Tel. +32 (0)61 32 84 60 · Fax +32 (0)61 46 05 78

www.brg-entreprises.com
carriere@brg-entreprises.com
MwSt-Nr. BE BE 0434 824 076 · RPM Arlon
Geschäftsführung: Daniel Thiry - Rachel Thiry



Brunnen, Marville (F)



Sainte Cécile, Privathaus, Arch. Yves Boutefeu, 1991



Rockenmauerwerk



PIERRES & MARBRES WALLONIE

