



# Du Bocq-steengroeven

ARDUIN - BELGISCHE BLAUWE HARDSTEEN® | BOCQ BLAUWE HARDSTEEN





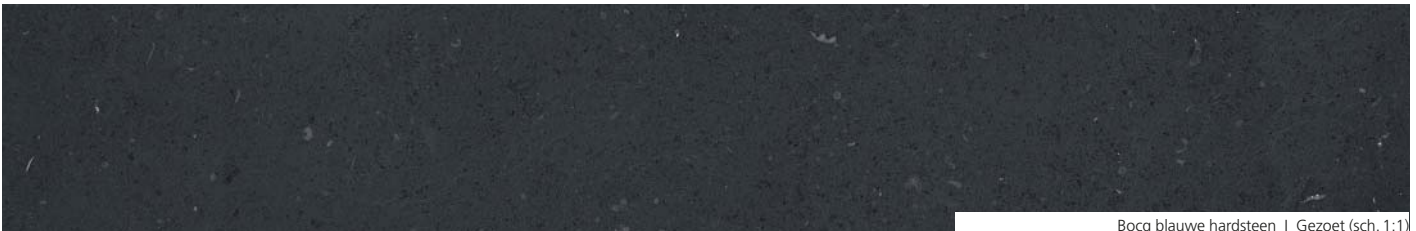
## STEENGROEVEN VAN DE STREEK VOOR EEN KWALITEITSSERVICE

De STEENGROEVE VAN TROU DES CHATS in Dorinne ligt ten zuidwesten van het centrum van Spontin, op twee kilometer van de autosnelweg E411. Men ontgint er arduin - Belgische blauwe hardsteen bestemd voor gebruik als bouw- en siersteen.

De CHANSIN-STEENGROEVE ligt in de vallei van de Bocq, dicht bij het gehucht Chansin. Het arduin dat er wordt ontgonnen en door zijn vindplaats "Bocq blauwe hardsteen" wordt genoemd, is uniek in België en onderscheidt zich van de andere blauwe hardsteen door zijn blauwachtig uitzicht, bepaalde concentraties van crinoïden en fossielen en de diepzwarte kleur die het na het polijsten krijgt.



Petit granit - pierre bleue de Belgique® | Grijs geslepen (sch. 1:1)



Bocq blauwe hardsteen | Gezoet (sch. 1:1)

### ONTGINNINGPLAATS

Carrière de Chansin - 5530 DURNAL

### TECHNISCHE KENMERKEN

#### MINERALOGISCHE SAMENSTELLING

Calciet 96-99 %, sporen van kwarts en pyriet

#### OMSCHRIJVING / EIGENSCHAPPENS

Deze gegevens zijn beschikbaar op [www.pierresetmarbres.be](http://www.pierresetmarbres.be) en op de websites van de officiële instanties. Ze worden gemeten in overeenstemming met de procedures van de geldende Europese normen en worden geregeld bijgewerkt.

### MAXIMALE AFMETINGEN VAN DE RUWE BLOKKEN\*

Lengte  
3 m

Breedte  
2,5 m

Dikte  
1,5 m

### MINIMALE TOEPASSINGSDIKTE\*

2 cm

## Bocq blauwe hardsteen

#### ANDERE BENAMINGEN

*Petit granit du Bocq*

#### AARD

Compacte crinoïdekalksteen

#### STRATIGRAFISCHE OUDERDOM

Midden-Tournaisiaan (Onder-Carboon, Primair)

### UITZICHT, TINTEN EN PATINA

Deze compacte, niet poreuze steen vertoont talrijke ongelijk verdeelde crinoïderesten van uiteenlopende afmetingen en grote koraalfossielen die wit afsteken tegen de donkere ondergrond. Bij het slijpen krijgt deze donkere, blauwgrijze tot zwartgrijze steen een eerder blauwachtige tint, terwijl het polijsten de zwarte materie benadrukt waarop de witte fossielen zich aftekenen.

### AFGEWERKTE PRODUCTEN EN GEBRUIKELIJKE AFMETINGEN

Niet als andere blauwe stenen biedt deze steensoort tal van toepassingsmogelijkheden, zowel binnen als buiten: sokkel, breukstenen, gevels, betegeling en bestrating, dorpels, boordstenen, deur- en vensteromlijsting, venstertabletten, trappen, dekstenen, vloertegels, plinten, werkbladen.

#### Bewerkte stenen

lengte 30-150 cm, breedte 10-60 cm, dikte 2-30 cm

#### Tegels

lengte 30-60 cm, breedte 15-60 cm, dikte 2-5 cm

Elementen met een oppervlakte van meer dan 0,5 m<sup>2</sup> en een lengte van meer dan 1,5 m zijn af te raden. Overstijging van deze maten vereisen specifieke voorzorgen bij de toepassing.

Voor niet-standaard afmetingen en voor advies inzake plaatsing en onderhoud kunt u rechtstreeks bij de producent terecht.

### BESTEKBSCHRIJVING

«Blauwgrijze crinoïdekalksteen uit het Midden- Tournaisiaan (Onder-Carboon, Primair) behorend tot de categorie [nader te bepalen] conform de klassering die rekening houdt met de bijzondere kenmerken van de structuur en het uitzicht, zoals bepaald in de Technische Fiche 220 van het W.T.C.B.»

\*Indicatieve waarden.

## ONTGINNINGPLAATS

Carrière du Trou des chats - 5530 DORINNE

## TECHNISCHE KENMERKEN

### MINERALOGISCHE SAMENSTELLING

Calciet ± 96 %, sporen van dolomiet, kwarts en pyriet

### OMSCHRIJVING / EIGENSCHAPPEN

Deze gegevens zijn beschikbaar op [www.pierresetmarbres.be](http://www.pierresetmarbres.be) en op de websites van de officiële instanties. Ze worden gemeten in overeenstemming met de procedures van de geldende Europese normen en worden geregeld bijgewerkt.

## MAXIMALE AFMETINGEN VAN DE RUWE BLOKKEN\*

Lengte  
3,8 m

Breedte  
2 m

Dikte  
2,5 m

## MINIMALE TOEPASSINGSDIKTE\*

Bekleding  
2 cm

Tegels  
2 cm

# Arduin | Belgische blauwe hardsteen®

### ANDERE BENAMINGEN

Blauwe steen, *petit granit*

### AARD

Crinoïdekalksteen

### STRATIGRAFISCHE OUDERDOM

Boven-Tournaisiaan (Onder-Carboon, Primair)

## UITZICHT, TINTEN EN PATINA

Dit gesteente wordt gekenmerkt door de aanwezigheid van talrijke fossielresten die samengekit zijn door een microkristallijne massa die uiterst fijn verdeelde koolstof bevat. De fossielen verlenen aan het verse breukvlak facetten die glinsteren in het licht. De crinoïden, korallen en schelpen tekenen zich helder af tegen donkere ondergronden, variërend, naargelang de afwerking, van lichtgrijs tot zwart, gaande over een heel gamma van blauwtinten. De steen krijgt een helderdere tint bij blootstelling aan weer en wind, door uitwassen van de koolstofdeeltjes.

## AFGEWERKTE PRODUCTEN EN GEBRUIKELIJKE AFMETINGEN

De talrijke mogelijke behouwingen en afwerkingen, alsook de brede waaier van afmetingen bieden tal van toepassingsmogelijkheden, zowel binnen als buiten en maken dit gesteente zeer gewaardeerd: sokkel, gevels, breukstenen, dekstenen, tegels en plaveien voor buitentoepassing, boordstenen, dorpels, deur- en vensteromlijsting, venstertabletten, trappen, binnenbetegeling, bekleding van binnenmuren, plinten, werkbladen, dekstenen voor bruggen, steenbestorting, stadsmeubilair, evenals alle toepassingen als marmer, behouwen steen en beeldhouwwerken.

### Bewerkte stenen

lengte 30-150 cm, breedte 10-60 cm, dikte 2-30 cm

### Tegels

lengte 30-60 cm, breedte 15-60 cm, dikte 1-5 cm  
vrije lengte in de breedte van 15/20/25/30/40 cm

### Dorpels

dikte 5/8/10 cm

De ideale oppervlaktemaat per element is kleiner dan 0,5 m<sup>2</sup>. De lengte ervan mag 1,5 m niet overstijgen. Grotere afmetingen vereisen een aangepast gebruik en men moet rekening houden met de uiterlijke bijzonderheden die inherent zijn aan alle natuurlijke materialen.

Voor niet-standaard afmetingen en voor advies inzake plaatsing en onderhoud kunt u rechtstreeks bij de producent terecht.



Mechanisch gefrijnd (sch. 1:1)



Oude frijnslag (sch. 1:1)

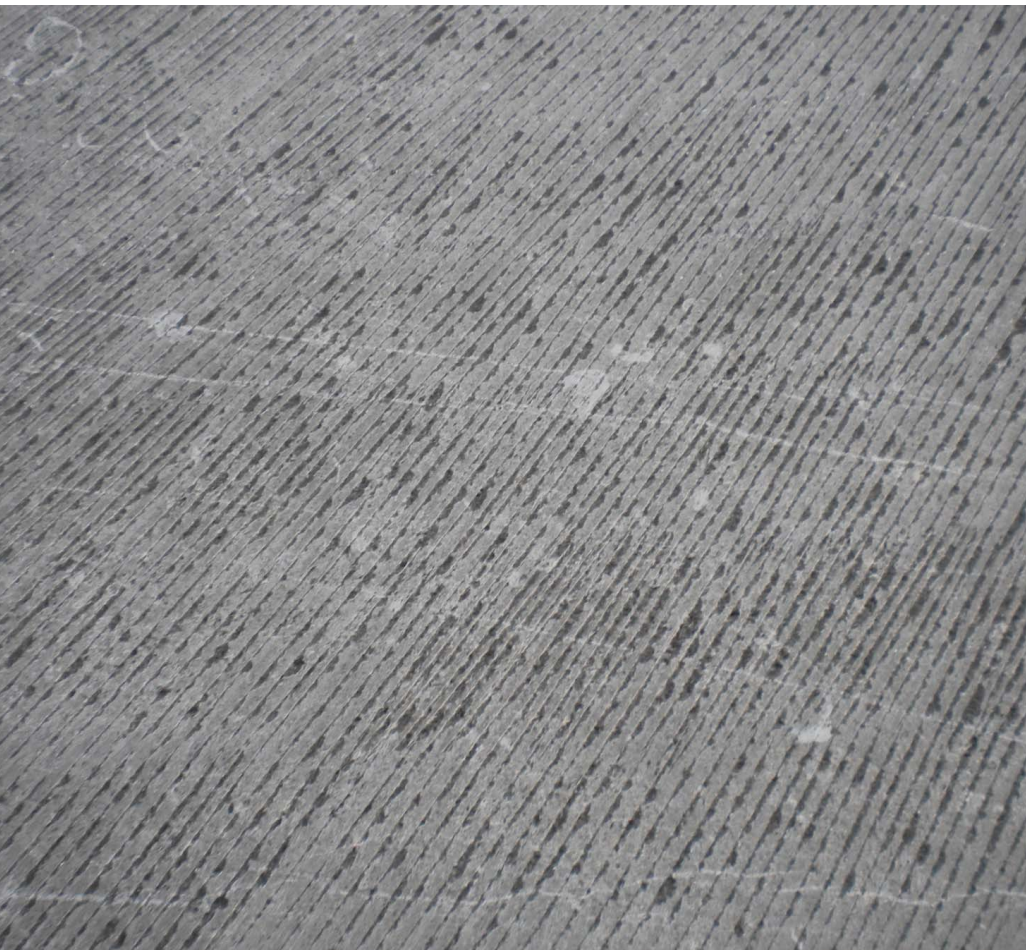
## BESCHIKBARE OPPERVLAKTEBEWERKINGEN

COURANTE BEHOUWINGEN	MINIMALE DIKTE		DIKTE EN BIJZONDERHEDEN STANDAARD
	MECH.	MAN.	
Gekloofd	5 cm	—	5/8/10/15 cm
Gebikt	grof	5 cm	8 cm
	fijn	4 cm	6 cm
Geribd	—	5 cm	—
Gebouchardeerd	grof	5 cm	5 cm
	fijn	3 cm	4 cm
Gefrijnd	3 cm	5 cm	5 cm - mechanisch 15 slagen/dm manueel 15/20/25 slagen/dm
	Oude frijnslag	3 cm	5 cm
Ijsbloemen	3 cm	—	5 cm

COURANTE AFWERKINGEN	MINIMALE DIKTE		DIKTE EN BIJZONDERHEDEN STANDAARD
	MECH.	MAN.	
Gezaagd	2 cm	—	—
Geslepen	2 cm	2 cm	5 cm
Gepatineerd	2 cm	—	afhankelijk van de gebruikte korrel
Gezoet blauw / donker	2 cm	—	2 cm
Gepolijst	2 cm	—	2 cm

## BESTEK BESCHRIJVING

«Arduin - Belgische blauwe hardsteen, een blauwgrijze crinoïdekalksteen uit het Boven-Tournaisiaan (Onder-Carboon, Primair) behorend tot de categorie [nader te bepalen] conform de klassering die rekening houdt met de bijzondere kenmerken van de structuur en het uitzicht zoals bepaald in de technische fiche nr. 220 van het W.T.B.C. (2002). De benaming arduin - Belgische blauwe hardsteen is voorbehouden aan steen uit groeven die beschikken over de technische goedkeuring met echtverklaring, uitgereikt door de B.U.T.G. voor de gehele ontginning. De afwerking en het uitzicht moeten conform zijn aan de monsters afgeleverd aan de projectontwerper; deze drie bij contract bepaalde monsters dienen het 'doorsnee' uitzicht en de twee meest extreme variaties, toegestaan binnen het kader van de overeenkomst, te vertegenwoordigen. Gelijkwaardigheid: Elk voorstel m.b.t. een product of tot de afwerking ervan dat afwijkt van de beschrijving hierboven moet een procedure van gelijkstelling ondergaan, beschreven in de gids 100.2 uitgegeven door de dienst bouwkwaliteit van het Ministerie van Verkeer en Infrastructuur, de huidige Federale Overheidsdienst Economie».



**PIERRE BLEUE**  
**DU BOCQ**  
by Carrières du Bocq

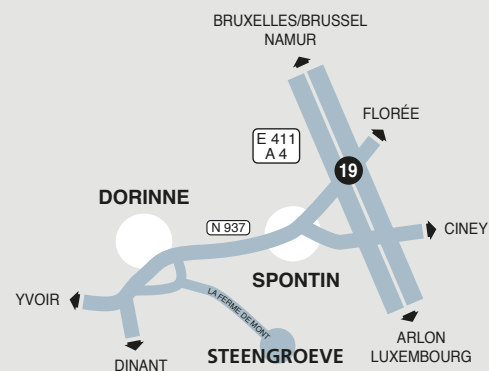


### **CARRIÈRES DU BOCQ N.V.**

Route de la Ferme de Mont, 10 · B-5530 DORINNE  
Tel. +32 (0)83 69 95 81 · Fax +32 (0)83 69 97 42

[www.pierrebleuedubocq.be](http://www.pierrebleuedubocq.be)  
[info@pierrebleuedubocq.be](mailto:info@pierrebleuedubocq.be)  
[contact@pierrebleuedubocq.be](mailto:contact@pierrebleuedubocq.be)  
BTW BE 0476 666 710 · RPR Dinant

Beheerder: Jean-Pierre Focant



**PIERRES & MARBRES WALLONIE**



**LOKALE  
STEEN**



Belgische  
**Blauwe hardsteen**



**Wallonie**



**Wallonia.be**  
EXPORT  
INVESTMENT