



Du Bocq-Steinbrüche

BLAUSTEIN - BELGISCH GRANIT® | BELGISCHER GRANIT AUS DEM BOCQ-TAL



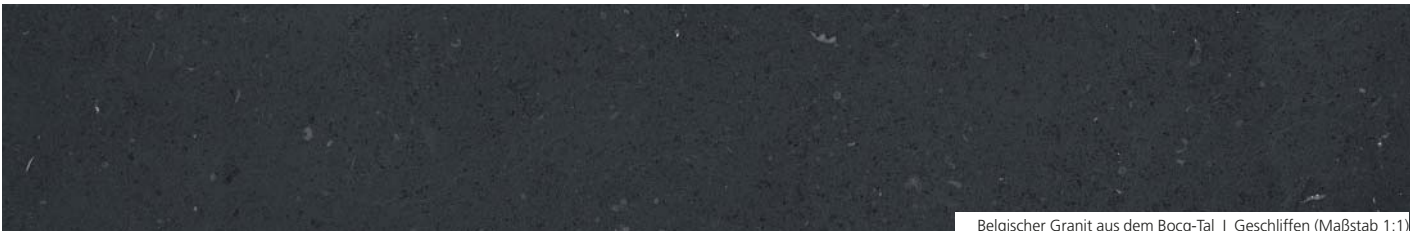
STEINBRÜCHE AUS DER UMGEBUNG FÜR EINE DIENSTLEISTUNG VON QUALITÄT

Der Steinbruch TROU DES CHATS in Dorinne befindet sich im Südwesten des Zentrums von Spontin, nur von zwei Kilometer von der Autobahn E411 entfernt. Dort wird Belgisch Granit, ein Belgischer Blaustein für ornamentale und Bauzwecke abgebaut.

Der Steinbruch CHANSIN liegt im Bocq-Tal in der Nähe des kleinen Ortes Chansin. Der dort gewonnene Blaustein mit der Bezeichnung „Petit Granit du Bocq“ ist in Belgien einmalig und unterscheidet sich von den anderen Blausteinen durch sein bläuliches Aussehen, bestimmte Einlagerungen von Crinoiden und Versteinerungen und das tiefe Schwarz, wenn er poliert wird.



Blaustein - Belgisch Granit® | Grau geschurt (Maßstab 1:1)



Belgischer Granit aus dem Bocq-Tal | Geschliffen (Maßstab 1:1)

+ GESONDERTER LAGE
DES STEINBRUCHS
Carrière de Chansin - 5530 DURNAL

() TECHNISCHE WERTE

MINERALOGISCHE
ZUSAMMENSETZUNG
96-99 % Calcit, Quarz- und Pyritspuren

ERFASSUNGSDATEN / LEISTUNG
Diese Angaben stehen auf
www.pierresetmarbres.be und den
Internetseiten der offiziellen Organe zur
Verfügung und werden entsprechend
den geltenden und regelmäßig aktualisierten
europäischen Normen ermittelt.

□ HÖCHSTABMESSUNGEN
DER BLÖCKE*

Länge
3 m

Breite
2,5 m

Stärke
1,5 m

▢ VERWENDETE
MINDESTSTÄRKE*

2 cm

Belgischer Granit aus dem Bocq-Tal

SONSTIGE BEZEICHNUNGEN
Petit granit du Bocq

BESCHAFFENHEIT
Dichter Crinoidenkalkstein

STRATIGRAPHISCHES ALTER
Mittlere Tournai-Stufe (Unterkarbon, Primär)

☺ AUSSEHEN, FÄRBUNG UND PATINA

Dieser kompakte, nicht poröse Stein weist zahlreiche unregelmäßig verteilte Reste von Crinoiden unterschiedlicher Größe auf, sowie Große Korallesteinversteinerungen, die sich von dem dunklen Untergrund Weiß abheben. Die dunkle graublau bis grauschwarze Färbung wirkt eher bläulich, wenn der Stein geschurt ist, während beim Polieren die schwarze Grundmasse zur Geltung kommt, von der sich die weißen Versteinerungen abheben.

▢ FERTIGPRODUKTE UND
ÜBLICHE ABMESSUNGEN

Wie alle Belgischen Blausteine eignet sich dieses Material für zahlreiche Verwendungen sowie im außen- als auch im Innenbereich: Grundmauern, Fassadenverkleidungen, Bruchsteinmauerwerk, Boden- und Pflasterbeläge, Einfassungen, Fensterbänke, Stufen, Mauerabdeckungen, Bodenbeläge für den Innenbereich, Sockelleisten, Arbeitsflächen.

Werksteine

Länge 30-150 cm, Breite 10-60 cm, Stärke 2-30 cm

Bodenbeläge

Länge 30-60 cm, Breite 15-60 cm, Stärke 2-5 cm

Es wird davon abgeraten, Flächen von über 0,5 m² vorzuschreiben und Längen, die 1,5 m überschreiten. Werden diese Abmessungen überschritten, müssen bei der Verwendung besondere Vorkehrungen getroffen werden. Auskünfte über Sondergrößen und praktische Ratschläge zum Verlegen und Unterhalten sind beim Produzenten direkt erhältlich.

▢ BESCHREIBUNG FÜR LASTENHEFTE

«Grablaue Crinoidenkalk der mittleren Tournai-Stufe (Unterkarbon, Primär) der Kategorie [nähere Bezeichnung] gemäß Einstufung, unter Berücksichtigung der besonderen Struktur- und äußeren Erscheinungsmerkmale wie im Technischen Datablatt Nr. 220 des C.S.T.C. beschrieben».

Blaustein - Belgisch Granit®

TECHNISCHE WERTE

MINERALOGISCHE ZUSAMMENSETZUNG

Calcit ± 96 %, Spuren von Dolomit,
Quarz und Pyrit

ERFASSUNGSDATEN / LEISTUNG

Diese Angaben stehen auf
www.pierresetmarbres.be und den
Internetseiten der offiziellen Organe zur
Verfügung und werden entsprechend
den geltenden und regelmäßig aktualisierten
europäischen Normen ermittelt.

HÖCHSTABMESSUNGEN DER BLÖCKE*

Länge
3,8 m

Breite
2 m

Stärke
2,5 m

VERWENDETE MINDESTSTÄRKE*

Verblendsteine
2 cm

Bodenbeläge
2 cm

SONSTIGE BEZEICHNUNGEN

Petit granit - Pierre bleue de Belgique®

BESCHAFFENHEIT

Crinoidenkalk

STRATIGRAPHISCHES ALTER

Obere Tournai-Stufe (Unterkarbon, Primär)

AUSSEHEN, FÄRBUNG UND PATINA

Der Stein ist zusammengestellt aus durch sehr
zahlreiche Bruchstücke von Fossilien, die in eine
mikrokristalline Matrix eingelagert sind, die sehr
feinverteilte Kohlepartikel enthält. Die Verstei-
nerungen wirken an frischen Bruchstellen wie
Facetten, die im Licht glitzern. Die Crinoiden,
Korallen und Muscheln heben sich hell von einem
dunklen Grund ab, der je nach Bearbeitung von
hellgrau über bläulich bis schwarz ausfallen kann.
Wird der Stein der Witterung ausgesetzt, nimmt
er das durch Auslaugen des Kohlenstoffs eine
hellere Farbe an.

FERTIGPRODUKTE UND ÜBLICHE ABMESSUNGEN

Aufgrund der zahlreichen Möglichkeiten der Grob-
und Feinbearbeitung sowie der großen Auswahl an
Abmessungen ist der Stein sehr geschätzt: Sockel,
Fassadenverkleidungen, Bruchsteinmauerwerk,
Mauerabdeckungen, Bodenbeläge und Pflaste-
rungen für den Außenbereich, Einfassungen und
Bordsteine, Schwellen, Tür- und Fensterlaibungen,
Verblendungen für Innenmauern, Fensterbänke,
Treppen, Fußbodenbeläge für den Innenbereich,
Sockelleisten, Arbeitsflächen, Steinbettungen,
Brückenabdeckungen, Straßenmobilar sowie alle
Anwendungen im Steinmetz-, Marmor- und
Bildhauereibereich.

Werksteine

Länge 30-150 cm, Breite 10-60 cm, Stärke 2-30 cm

Bodenbeläge

Länge 30-60 cm, Breite 15-60 cm, Stärke 1-5 cm
Länge beliebig in den Breiten 15/20/25/30/40 cm

Schwellen

Stärke 5/8/10 cm

Im Idealfall habe die Oberflächen pro Teil ein
Ausmaß von höchstens 0,5 m². Ihre Länge solle
1,5 m nicht überschreiten. Bei einem Überschreiten
dieser Maße müssen bei der Verwendung, wie bei
allem natürlichem Material, unter Berücksichtigung
der besonderen Merkmale entsprechende Vor-
kehrungen getroffen werden.

Auskünfte über Sondergrößen und praktische
Ratschläge zum Verlegen und Pflege sind beim
Produzenten direkt erhältlich.



Mechanisch scharriert (Maßstab 1:1)



Geriffelt (Maßstab 1:1)

LIEFERBARE OBERFLÄCHENBEARBEITUNGEN

GELÄUFIGE BEARBEITUNG	MINDESTSTÄRKEN		STÄRKEN UND STANDARDMERKMALE
	MECH.	MAN.	
Gespalten	5 cm	—	5/8/10/15 cm
Gespitzt	grob	5 cm	mechanisch 5 cm
	fein	4 cm	mechanisch 4 cm
Strichscharriert	—	5 cm	—
Gestockt	grob	5 cm	manuell 6 cm - 16/25 Höcker mechanisch 5 cm
	fein	3 cm	manuell 5 cm - 49 Höcker mechanisch 3 cm
Scharriert	3 cm	5 cm	5 cm - mechanisch 15 Schläge/dm manuell 15/20/25 Schläge/dm
Geriffelt	3 cm	5 cm	5 cm
Eisblume	3 cm	—	5 cm

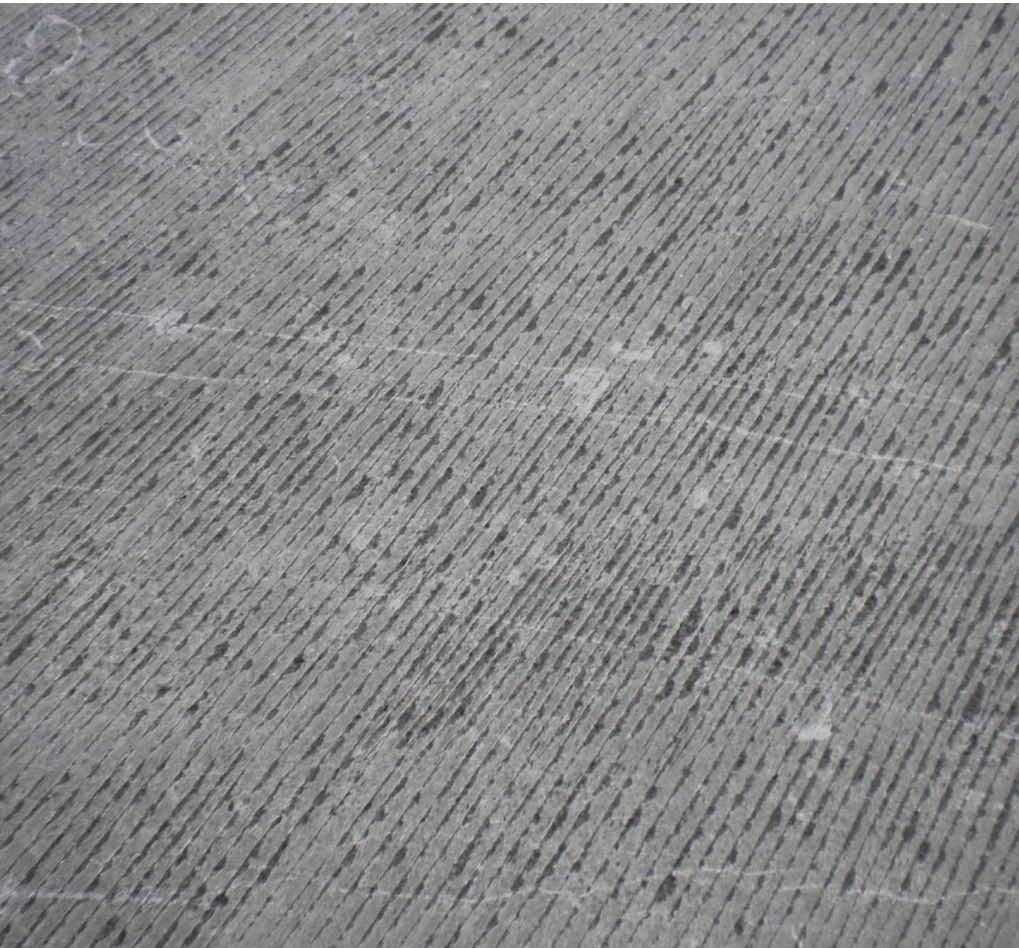
GELÄUFIGE ENDBEARBEITUNG ₂	MINDESTSTÄRKEN		STÄRKEN UND STANDARDMERKMALE
	MECH.	MAN.	
Gesägt	2 cm	—	—
Geschurt	2 cm	2 cm	5 cm
Antikisiert	2 cm	—	je nach Kaliber des verwendeten Materials
Geschliffen blau / dunkel	2 cm	—	2 cm
Poliert	2 cm	—	2 cm

BESCHREIBUNG FÜR LASTENHEFTE

«Blaustein - Belgisch Granit, graublauer Crinoidenkalk der oberen Tournai-Stufe (Unterkarbon, Primär) der Kategorie [zu bezeichnen] laut Klassifizierung mit Berücksichtigung der besonderen Struktur- und Erscheinungsmerkmale gemäß Technischem Datenblatt Nr. 220 des C.S.T.C. (2002).

Das Material stammt aus Steinbrüchen für welche eine technische Zulassung der UBA_{tc} für die gesamte Lagerstätte vorliegt. Die Bearbeitung und das Aussehen entsprechen den von dem Urheber des Projekts vorgelegten Mustern; diese drei vertraglich vorgesehenen Muster zeigen das durchschnittliche Aussehen und die beiden im Rahmen des Vertrags maximal zulässigen Abweichungen.

Äquivalenz: Alle von der obigen Beschreibung abweichenden Produkt- und Bearbeitungsvorschläge sind einem Äquivalenzverfahren zu unterwerfen, das in dem vom Ministerium für Kommunikation und Infrastruktur und jetzt dem Föderalen Öffentlichen Dienst Wirtschaft herausgegebenen Leitfaden 100.2 beschrieben wird».



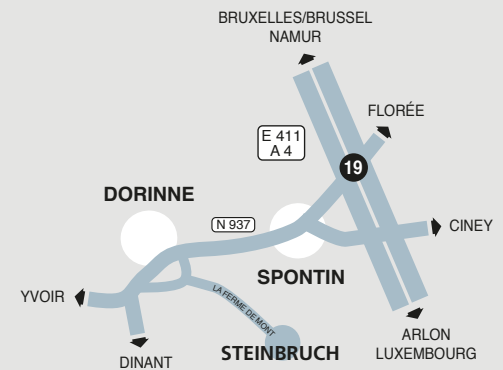
PIERRE BLEUE
DU BOCQ
by Carrières du Bocq



CARRIÈRES DU BOCQ S.A.

Route de la Ferme de Mont, 10 · B-5530 DORINNE
Tel. +32 (0)83 69 95 81 · Fax +32 (0)83 69 97 42

www.pierrebleuedubocq.be
info@pierrebleuedubocq.be
contact@pierrebleuedubocq.be
MwSt-Nr. BE 0476 666 710 · RJP Dinant
Jean-Pierre Focant



PIERRES & MARBRES WALLONIE


Belgian
Blue limestone


Wallonie


Wallonia.be
EXPORT
INVESTMENT