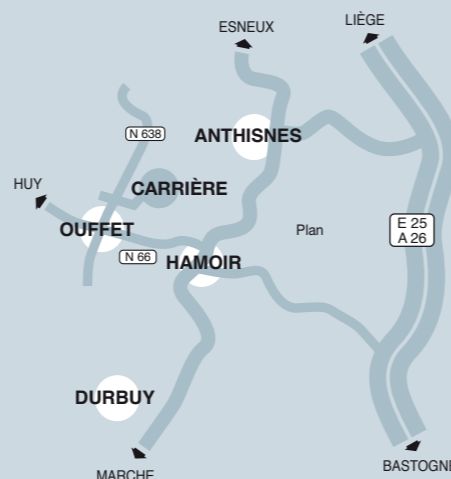




### CARRIÈRE DU TROYDO S.A.

Lieu-dit Troydo, 151 · B-4590 OUFFET  
Tél. +32 (0)86 36 67 81 · Fax + 32 (0)86 36 67 79  
cdt@carrieredutroydo.be  
www.carrieredutroydo.be  
TVA BE-419 933 982 · RC Huy 30 967

Administrateurs délégués :  
Fernand Romain/ Daniel Romeyer



# Carrière du Troydo

PETIT GRANIT - PIERRE BLEUE DE BELGIQUE®





## Petit granit | Pierre bleue de Belgique®

AUTRE APPELLATION	NATURE	ÂGE STRATIGRAPHIQUE
Pierre bleue	Calcaire crinoïdique	Tournaisien supérieur (Carbonifère inférieur, Primaire)

### UNE CARRIÈRE DE PROXIMITÉ POUR UN SERVICE DE QUALITÉ

Depuis les années 1930, des blocs de grande qualité de Pierre Bleue dite "Petit Granit" sont extraits de la carrière située au lieu dit Troydo à Ouffet.

Le gisement est exploité sur une superficie de plusieurs hectares et dispose de réserves importantes. La puissance exploitable d'un seul tenant des bancs du gisement est d'environ 30 mètres.

La gestion et les moyens d'extraction ont été récemment adaptés aux nouvelles technologies. Les blocs sont aujourd'hui extraits par sciage au câble diamanté et mis en forme au moyen d'une équarisseuse hydraulique. Ils sont de forme parallélépipédique et leur poids varie en moyenne entre 5 à 15 tonnes.

Des engins lourds de carrière tels que des dumpers et le chargeur sur pneus de grande capacité sont utilisés pour la remontée des blocs et les travaux de découverte.

### SITE D'EXTRACTION

Carrière du Troydo - 4590 OUFFET

### CARACTÉRISTIQUES TECHNIQUES\*

#### COMPOSITION MINÉRALOGIQUE

Calcite ± 96%, traces de dolomite, de quartz et de pyrite

#### DÉTERMINATION

Masse volumique apparente  
**2686 kg/m<sup>3</sup>**

Porosité  
**0,31 % volume**

#### PERFORMANCE

Résistance à la compression  
**146 N/mm<sup>2</sup>**

Compression après gel  
**143 N/mm<sup>2</sup>**

Résistance à la flexion  
**22 N/mm<sup>2</sup>**

Flexion après gel  
**18 N/mm<sup>2</sup>**

Usure Capon  
**19,3 mm**

### DIMENSIONS MAXIMALES DES BLOCS

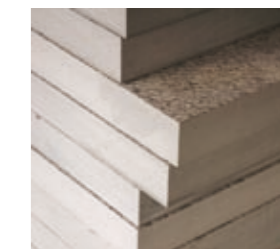
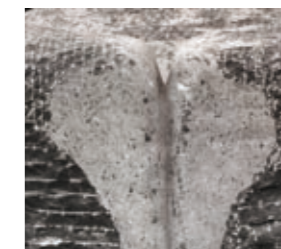
Longueur  
**2,5 m**

Largeur  
**1,5 m**

Épaisseur  
**1,5 m**

### AGRÈMENT TECHNIQUE

ATG 00/H784



### ASPECT, TEINTES ET PATINE

Le petit granit est caractérisé par la présence de très nombreux débris de fossiles, cimentés par une gangue microcristalline contenant du carbone très finement divisé. Les fossiles donnent aux cassures fraîches des facettes scintillantes à la lumière. Les crinoïdes, coraux et coquilles apparaissent en clair sur un fond sombre variant, selon la finition, du gris clair au noir en passant par une gamme bleutée. La pierre s'éclaircit à l'exposition aux intempéries, par lessivage superficiel du carbone intercalé.

### PRODUITS FINIS ET DIMENSIONS USUELLES

En moyenne, les mesures standards des blocs fournis par la carrière sont les suivantes:

Longueur: 2,0 à 3,0 m

Largeur: 1,0 à 1,5 m

Épaisseur: 0,5 à 1,5 m

### DESCRIPTIF CAHIER DES CHARGES

«Petit granit - pierre bleue de Belgique, calcaire crinoïdique de teinte gris bleu, d'âge stratigraphique tournaisien supérieur (Carbonifère inférieur, Primaire), appartenant à la catégorie [à préciser] conformément au classement tenant compte des particularités de structure et d'aspect tel qu'il est établi dans la note d'information technique n° 220 du C.S.T.C. (2002).

Le matériau proviendra de carrières détenant l'agrément technique avec certification délivré par l'U.B.A.tc pour l'ensemble du gisement. La finition et l'aspect seront conformes aux échantillons déposés chez l'auteur de projet; ces trois échantillons contractuels présenteront l'aspect moyen et les deux extrêmes de variations admises dans le cadre du marché.

Équivalence: Toute proposition de produit ou de finition différente du descriptif ci-dessus doit être soumise à la procédure d'équivalence décrite dans le guide 100.2 édité par le service qualité construction du Ministère des Communications et de l'Infrastructure, actuel Service public fédéral Economie».

[\*] Les données sont les plus récentes disponibles, mesurées selon les procédures des normes européennes en vigueur.