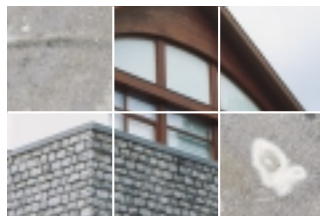


Silex



ANDERE BENAMINGEN

Silex van Eben-Emael

AARD

Siliciumhoudende steen

STRATIGRAFISCHE OUDERDOM

Maastrichtiaan
(Boven-Krijttijd, Secundair)

TECHNISCHE KENMERKEN

MINERALOGISCHE SAMENSTELLING

Silicium 94%

OMSCHRIJVING

Geschatte soortelijke massa
2450 kg/m³

EIGENSCHAPPEN

Drukweerstand
meer dan 100 N/mm²

Slijtvastheid
< 1 mm / 1000 m

Vorstbestendigheid
volledig vorstvast

Onderhevig aan luchtverontreiniging
ongevoelig

MAXIMALE AFMETINGEN VAN DE RUWE BLOKKEN

Lengte
1,2 m

Breedte
0,8 m

Dikte
0,3 m

MINIMALE TOEPASSINGSDIKTE

5 cm

ONTGINNINGSGBIEDEN

Streek van Eben-Emael, provincie Luik

BESCHIKBAARHEID



UITZICHT, TINTEN EN PATINA

Door zijn buitengewoon fijne textuur en homogene en compacte structuur heeft deze steen een opmerkelijk goede weerstand. Het kleurenpalet beperkt zich tot tinten van grijs en grijsblauw.

COURANTE TOEPASSINGEN

De mechanische kwaliteiten van silex maken hem tot een ideale siersteen: parementbreukstenen, hoekstenen, sluitstenen en omlijsting van muuropeningen. Bovendien is hij geschikt voor grondbekleding in de vorm van straatstenen. Binnen wordt hij voor schoorstenen gebruikt.

BESTEKBESCHRIJVING

«*Silex uit het Maastrichtiaan (Boven-Krijttijd, Secundair)*».

GEBRUIKELIJKE AFMETINGEN

Breukstenen

lengte 8-30 cm, hoogte 8-22 cm, diepte 6-15 cm

OPPERVLAKTE-BEWERKINGEN

Voorgehakt tot gekantrecht.



Voortek - Kerk - 12de eeuw

> In de krijtbanken van de deklagen ten noorden van de as Samber en Maas bevinden zich verschillende niveaus siliciumhoudende kalkafzettingen met gevarieerde vormen die men algemeen genomen "silex" noemt.

Deze grijsblauwe siliciumhoudende steen uit het Maastrichtiaan (Boven-Krijttijd, Secundair) heeft een bijzonder fijne, homogene en compacte structuur. Zijn uitzonderlijke mechanische kwaliteiten

maken dit materiaal ideaal voor vermalingsinstallaties in diverse industrietakken. Toch wordt silex ook gebruikt als siersteen. Hij wordt op min of meer verzorgde en regelmatige manier bewerkt om te worden gebruikt in opstand in de vorm van voorgehakte of gekantrechte breukstenen en als vloertegels. Hoewel deze steen vooral voor buitenwerken gebruikt wordt, vindt hij ook toepassingen in de binneninrichting.



Straatsteen (sch. 1:1)