



# Marbres rouge, rose et gris

## AUTRES APPELLATIONS ET VARIÉTÉS

Griotte, rouge royal, byzantin, "jaspe", rouge de Flandre, impérial, gris dévonien, gris des Ardennes, gris de Hautmont, gris Saint-Edouard, gris Versailles

## NATURE

Calcaires coralliens

## ÂGE STRATIGRAPHIQUE

Frasnien supérieur (Dévonien supérieur, Primaire)

## CARACTÉRISTIQUES TECHNIQUES

### COMPOSITION MINÉRALOGIQUE

Calcite 90-97%, traces de quartz, de dolomite et de minéraux ferrugineux

### DÉTERMINATION

Masse volumique apparente **de l'ordre de 2700 kg/m<sup>3</sup>**

Porosité **variable, sous 10% vol**

### PERFORMANCE

Résistance à la compression **de l'ordre de 140 N/mm<sup>2</sup>**

Résistance à la flexion **voisine de 14 N/mm<sup>2</sup>**

Comportement à l'usure **proche de 3,2 mm / 1000 m**

Géivité **nulle pour les blocs de 1<sup>er</sup> qualité**

Coefficient de transmission thermique **1,3-2,7 W/mK**

Coefficient de dilatation thermique **0,027 mm/mK**

Sensibilité aux polluants atmosphériques **très faible**

## DIMENSIONS MAXIMALES DES ÉLÉMENTS BRUTS

Longueur **3,5 m**

Largeur **1,6 m**

Épaisseur **1,5 m**

## ÉPAISSEUR MINIMALE D'APPLICATION

**1,5 cm**

## ZONE D'EXTRACTION

Région de Philippeville, province de Namur

## DISPONIBILITÉ

● ● ●

## ASPECT, TEINTES ET PATINE

Complètement enrobés par des schistes, ces gisements de marbre se distinguent par leur forme hémisphérique. La présence de nombreuses terrasses argileuses justifie un masticage avant polissage. On ne doit pas s'attendre à une uniformité ou une constance des couleurs dans leur utilisation à grande échelle. L'abondance de fossiles, coquilles et coraux et la variété de couleurs donnent à ces matériaux un aspect chamarré. La gamme de coloris est en effet fort étendue, avec toutes ces nuances de rouge, de brun rouge, de rose et de gris, souvent avec des veinages blancs ou jaunes et des fleurages clairs. En extérieur, ces matériaux perdent le poli et prennent une patine très claire.

## APPLICATIONS COURANTES

En extérieur, ces matériaux se retrouvent sous forme de moellon, de dalle et de pavé à chants sciés et faces sciées ou clivées. Les finitions adoucies ou polies par contre sont déclinées pour tous les usages intérieurs: dalle de sol, lambris, plinthe et tablette. Le matériau se prête également à la sculpture et au mobilier.

## DESCRIPTIF CAHIER DES CHARGES

«*Calcaire corallien de teinte [à préciser], d'âge stratigraphique frasnien (Dévonien supérieur, Primaire)*».



Griotte polie (éch. 1:1)



Gris rosé poli (éch. 1:1)

## DIMENSIONS USUELLES

Pierres de taille

longueur 30-150 cm, largeur 10-60 cm, épaisseur 2-30 cm

Dallages

longueur 30-60 cm, largeur 15-50 cm, épaisseur 2-4 cm

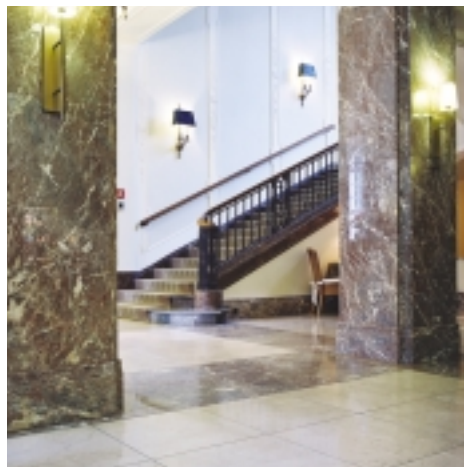
Pavés

9x9x4 cm

Des dimensions hors standard peuvent être obtenues en faisant appel directement au producteur.

## ÉTATS DE SURFACE

Depuis les faces clivées ou sciées, toutes les finitions usuelles de taille et de marbrerie sont théoriquement possibles, mais ce sont les adoucis et polis qui expriment le mieux le caractère décoratif du matériau.

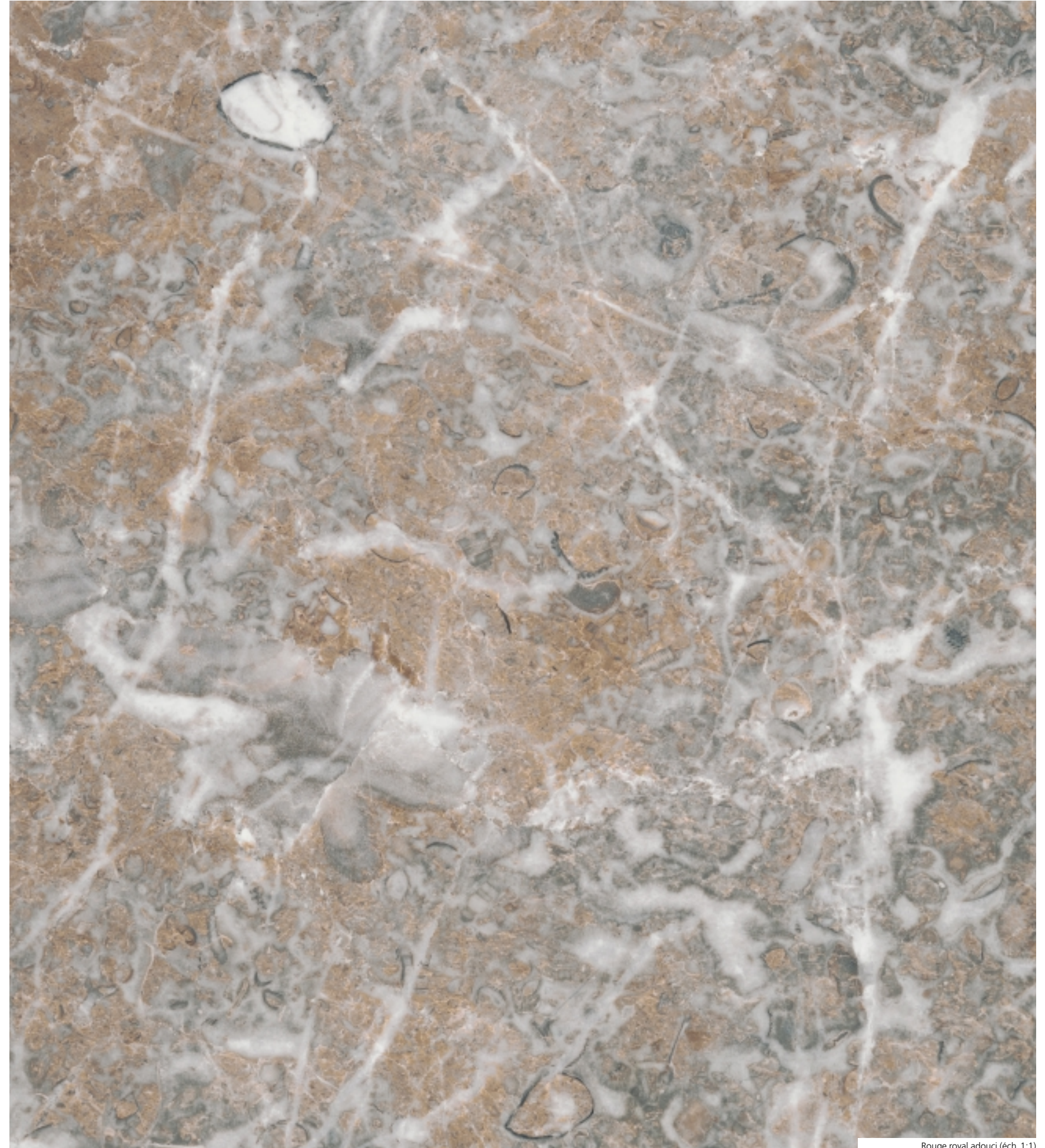


Aix-la-Chapelle - Hôtel - 1999

> Les gisements de marbre rouge et gris du Frasnien supérieur (Dévonien supérieur, Primaire) exploités actuellement dans la région de Philippeville, en province de Namur, sont d'anciens récifs coralliens riches

en fossiles variés, coquilles et coraux. Les marbres qui en sont tirés présentent une gamme de coloris fort étendue, avec toutes les nuances de rouge, de rose et de gris, souvent avec de beaux veinages blancs ou jaunes et des fleurages clairs. L'abondance des fossiles et la variété des couleurs donnent à ces matériaux un aspect chamarré et l'on ne doit pas s'attendre à une uniformité ou une constance des couleurs dans leur utilisation à grande échelle. Chaque variété a reçu un nom traditionnel: "griotte" pour les rouges foncés, "royal" pour les rouges vifs ou clairs, "byzantin" pour les rouges où les fossiles

gris sont finement soulignés de noir, etc. Le caractère décoratif de ces marbres privilégie les finitions adoucies ou polies pour tous les usages intérieurs: dalle de sol, lambris, plinthe et tablette. De nombreuses terrasses argileuses apparaissent souvent à la surface des pierres sciées. Pour limiter un masticage important, les blocs sont sciés de préférence à contre-passe. Les blocs moins argileux et donc non gélifs sont utilisés pour la confection de dalles et de pavés à chants sciés et faces sciées ou clivées, appréciés pour les piétonniers. Le marbre prend en extérieur une belle patine rosée.



Rouge royal adouci (éch. 1:1)