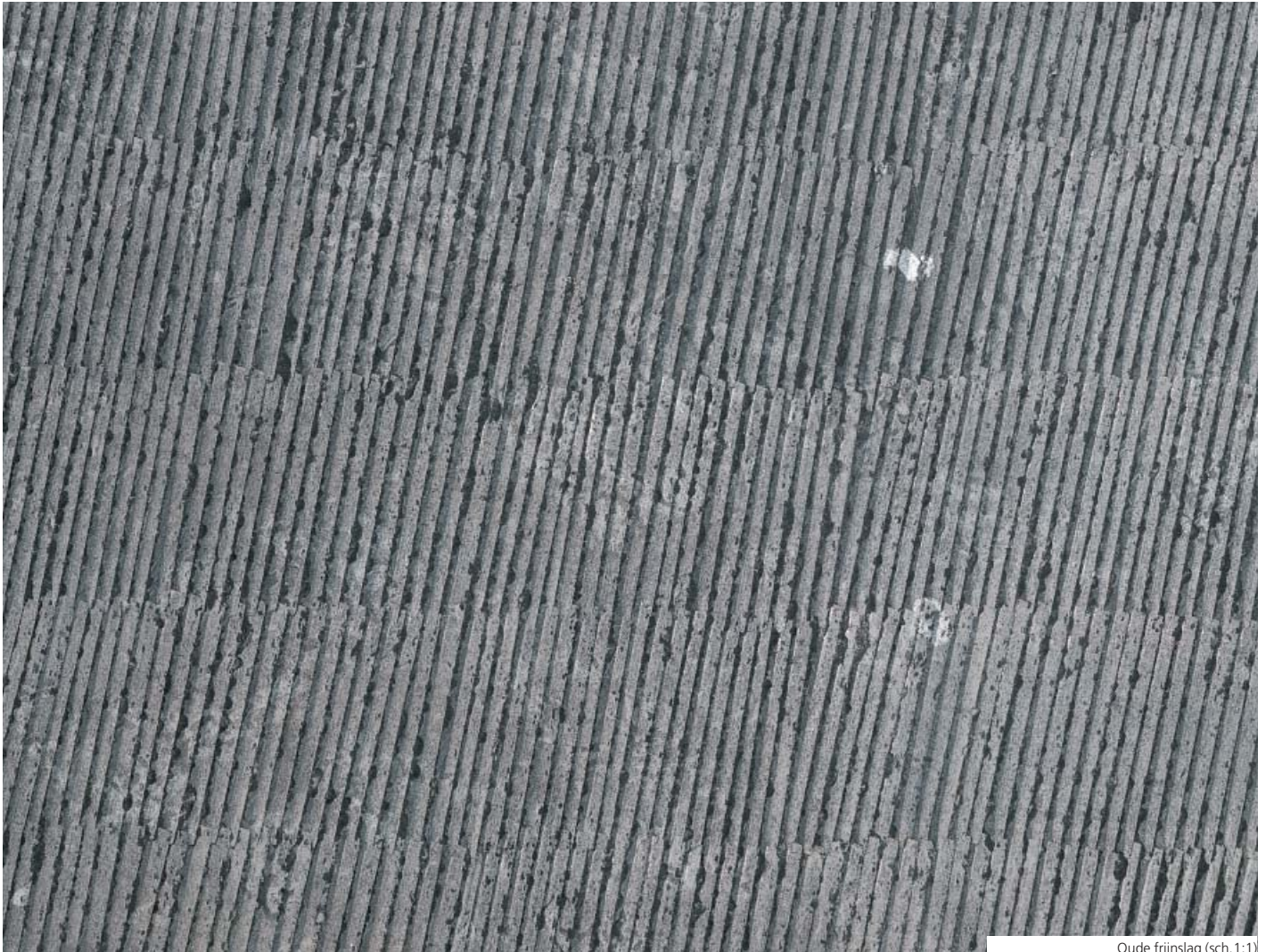


Lemay-steengroeven

DOORNIKSE STEEN® - ZWARTE STEEN VAN DOORNIK ■



Oude frijnslag (sch. 1:1)



Doornikse steen® - Zwarte steen van Doornik

ANDERE BENAMINGEN	AARD	STRATIGRAFISCHE OUDERDOM
<i>Pierre de Tournai, Noir de Tournai, Noir Clovis, Noir Childéric</i>	Klei- en kiezelhoudende kalksteen	Boven-Tournaisiaan (Onder-Carboon, Primair)

STEENGROEVEN VAN DE STREEK VOOR EEN KWALITEITSSERVICE

Het in 1898 opgerichte familiebedrijf CARRIÈRES LEMAY sloot zich in 1982 aan bij de groep N.V. Cimenteries C.B.R., eerste cementproducent in de Benelux en 5de producent op wereldschaal.

In 1975 hervatten de CARRIÈRES LEMAY – om aan een blijvende vraag te beantwoorden – de productie van steenblokken voor houwsteen die na 1945 werd stopgezet door de firma Dumon Duquesne. Om dit te bewerkstelligen maakten de Lemay-steengroeven gebruik van bestaande studies. Men voerde een onderzoek uit in de steengroeve om de exacte ligging van de verschillende niveaus en van de verschillende lagen te kunnen bepalen. Sindsdien exploiteren de CARRIÈRES LEMAY enkel nog de grijze en zwarte lagen, weerhouden door de geoloog Camerman en door het W.T.C.B. (Wetenschappelijk en Technisch Centrum voor het Bouwbedrijf). De steen uit deze lagen onderging allerlei tests op het vlak van vorstbestendigheid, meer bepaald in het Gentse Magnel Instituut.

ONTGINNINGPLAATS

Carrières Lemay - 7536 VAULX

TECHNISCHE KENMERKEN*

MINERALOGISCHE SAMENSTELLING

Calciet 75-80 %, silicium 16-20 %,
sporen van dolomiet en pyriet

OMSCHRIJVING

Schijnbare volumieke massa
2665 / 2791 kg/m³

Poreusheid
0,67 / 1,03 % vol

Geluidsvoortplantingssnelheid
6696 m/s

EIGENSCHAPPEN

Drukweerstand
112,7 / 217,4 N/mm²

Buigsterkte
21,9 / 36,7 N/mm²

Statische elasticiteitsmodule
70,8 GPa

Slijtvastheid
3,32 mm / 1000 m

Vorstbestendigheid
**volledig vorstvast /
weinig vorstvast voor de zwarte
steen van Doornik**

Onderhevig aan luchtverontreiniging
**ongevoelig /
weinig gevoelig voor de zwarte
steen van Doornik**

MAXIMALE AFMETINGEN VAN DE RUWE BLOKKEN

Lengte
2,5 m

Breedte
1,5 m

Dikte
0,8 m

MINIMALE TOEPASSINGSDIKTE

2 cm

[*] De gegevens zijn afkomstig uit het Technisch Informatieblad nr. 205 van het Wetenschappelijk en Technisch Centrum voor het Bouwbedrijf, 1997



Zwarte steen van Doornik - donker geoet (sch. 1:1)

UITZICHT, TINTEN EN PATINA

De ontsluiting is opgedeeld in vrij dunne opeenvolgende banken en levert een fijne tot zeer fijnkorrelige steen op gekenmerkt door de aanwezigheid van crinoïderesten en schelpringetjes. Na het verwijderen van de kleiige bankkorst vertoont de kern van de banken twee soorten kwaliteitsvariëteiten en toepassingen. De grijsblauwe steen krijgt een bleekgrijs patina.

AFGEWERKTE PRODUCTEN EN GEBRUIKELIJKE AFMETINGEN

Het toepassingsgebied leunt sterk aan bij dat van blauwe steen, zowel binnen als buiten: sokkel, gevels, breukstenen, tegels, muurbedekkingsplaten en grondbekleding van buitenwerken, dorpels, boordstenen, deur- en vensteromlijstingen, venstertabletten, treden, vloertegels voor binnenwerken, bekleding van binnenmuren, plinten, werkbladen, dekstenen voor bruggen, steenbestorting, stadsmeubilair, evenals alle marmerwerken, behouwingen en beeldhouwwerk. Buiten dient de Doornikse steen steeds in groeveleger gelegd te worden.

Bewerkte stenen

lengte 30-170 cm, breedte 15-48 cm, dikte 2-35 cm
dikte 2-5 cm voor de zwarte steen van Doornik

Tegels

lengte 20-60 cm, breedte 20-45 cm, dikte 2-5 cm

Voor niet-standaard afmetingen en voor advies inzake plaatsing en onderhoud kunt u rechtstreeks bij de producent terecht.

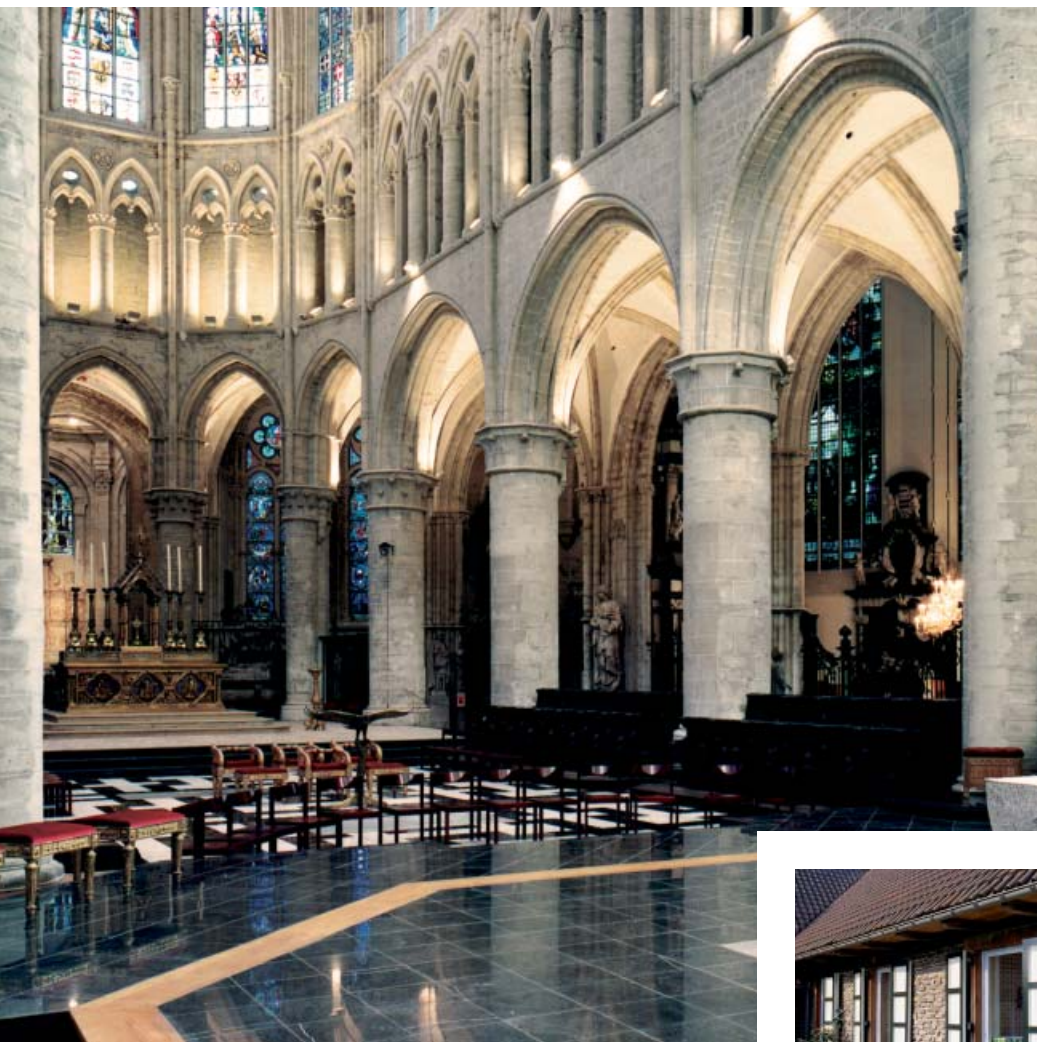
BESCHIKBARE OPPERVLAKTEBEWERKINGEN

Deze stenen lenen zich voor alle behouwingen en marmerbewerkingen die uitgevoerd worden op blauwe steen. Binnen zijn het evenwel de marmerbewerkingen (slijpen-zoeten-polijsen) die het decoratieve karakter ervan het beste tot uiting doen komen. Voor buitenwerken is polijsten af te raden.

BESTEKBE SCHRIJVING

Doornikse steen®: «Donkerkleurige bioclastische kalksteen met een grijze patina, uit het Boven-Tournaisiaan (Onder-Carboon, Primair)».

Zwarte steen van Doornik: «Fijnkorrelige, donkerkleurige en licht fossielhoudend kalksteen uit het Boven-Tournaisiaan (Onder-Carboon, Primair)».



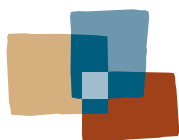
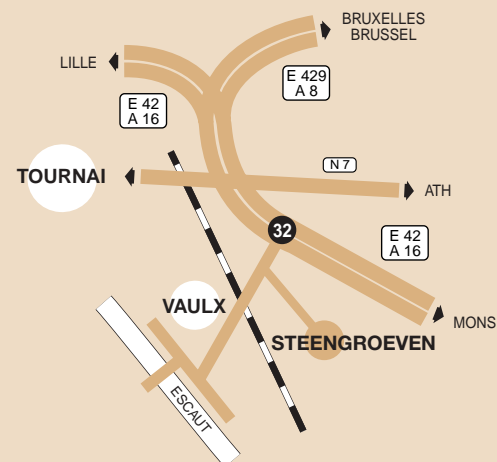
CARRIÈRES LEMAY N.V.

Vieux Chemin de Mons, 12 · B-7536 VAULX
Tel. +32 (0)69 22 91 25 · Fax +32 (0)69 22 91 28

carrieres.lemay@honet.be
www.lemay.be

BTW BE-406 208 779 · HR Tournai 44 307

Gedelegeerd bestuurder: Michel Lemay



PIERRES & MARBRES WALLONIE

