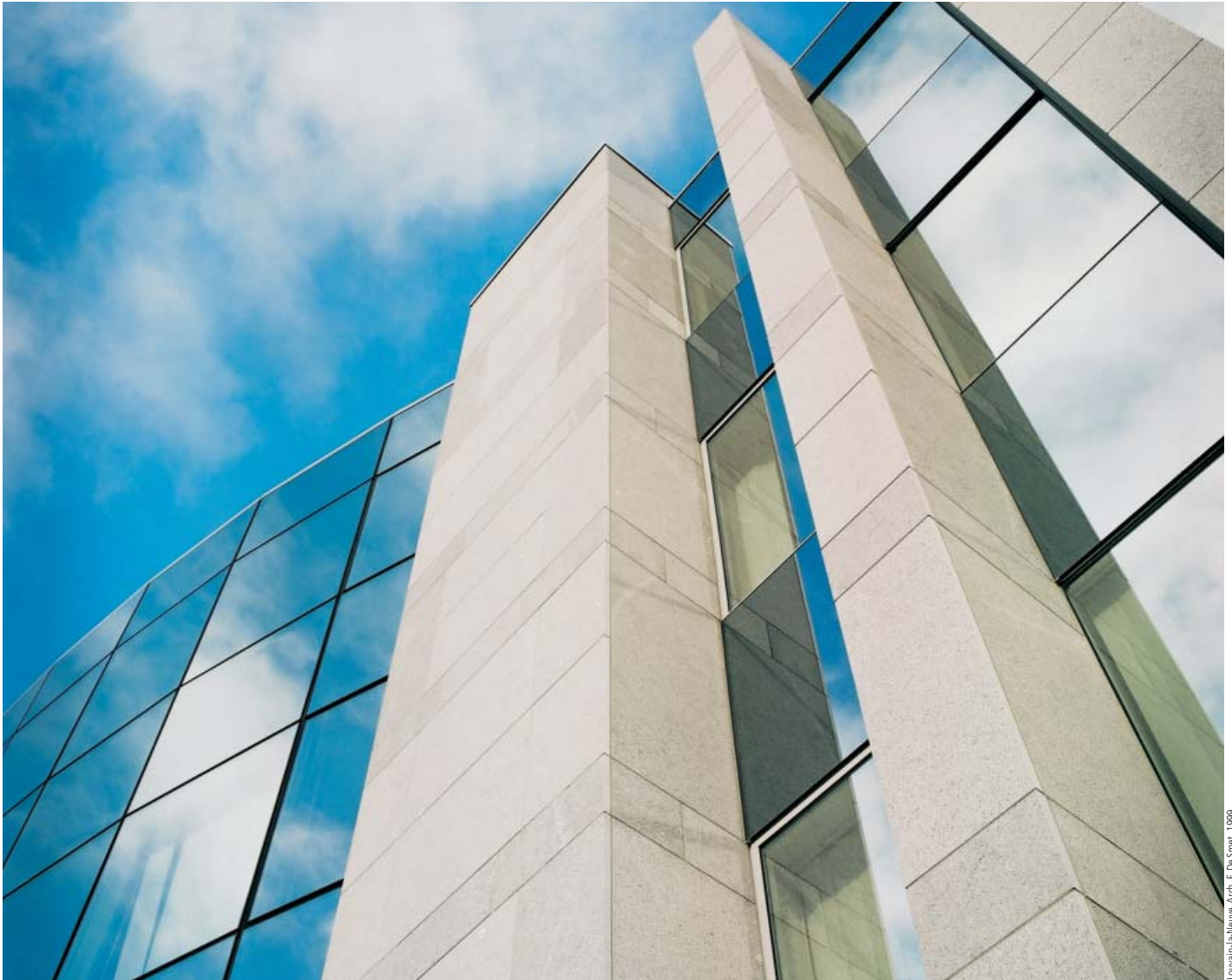




Jullien-Steinbrüche Condroz-Steinbrüche

BLAUSTEIN - BELGISCH GRANIT® ■



Louvain-la-Neuve, Arch.: F. De Smet, 1999



Louvain-la-Neuve, Arch.: F. De Smet, 1999

Blaustein - Belgisch Granit®

SONSTIGE BEZEICHNUNGEN	BESCHAFFENHEIT	STRATIGRAPHISCHES ALTER
<i>Petit granit - Pierre bleue de Belgique®</i>	Crinoidenkalk	Obere Tournai-Stufe (Unterkarbon, Primär)

STEINBRÜCHE AUS DER UMGEBUNG FÜR EINE DIENSTLEISTUNG VON QUALITÄT

Mitten im Zentrum des Condroz befinden sich die CARRIÈRES JULLIEN und die CARRIÈRES DU CONDROZ, die allein für sich 25 % des Volumens an behauenen Steinen liefern, die im Becken des Condroz insgesamt hergestellt werden. Die beiden Abbaustätten beschäftigen rund zehn Arbeiter, während 25 Personen (Hauer, Zurichter und Steinmetze) in der Verarbeitungsfabrik arbeiten, die mit leistungsfähigen Maschinen ausgerüstet ist. Heute beträgt die Abbaukapazität der Steinbrüche 2000 m³ handelsfähiges Steinmaterial, das mit Diamantseil gesägt wird.

Die Produktion in der Fabrik teilt sich folgendermaßen ein: 20 % Blöcke für Skulpturen, Unmaßplatten und grob behauene Steine für Steinmetze, 65 % behauene Produkte (für Hausbau, städtebauliche oder private Gestaltungszwecke, Mobilar, Grabmäler usw.), 10 % Plattenpflaster und 5 % Verschiedenes. 25 % der Produktion der CARRIÈRES JULLIEN geht ins Ausland.



Brüssel, Kathedrale St. Michel, M. Smolders

GESONDERTE LAGE DEN STEINBRÜCHEN

Carrière de Pailhe - 4560 PAILHE
Carrière des Avins - 4560 LES AVINS

TECHNISCHE WERTE*

MINERALOGISCHE ZUSAMMENSETZUNG

Calcit ± 96%, Spuren von Dolomit, Quarz und Pyrit

ERFASSUNGSDATEN

Rohdichte
2687 kg/m³

Wasseraufnahme
0,28 Vol.-%

Schallausbreitungsgeschwindigkeit
5527 m/s

LEISTUNG

Druckfestigkeit
157,9 N/mm²

Biege- und Zugfestigkeit
16,7 N/mm²

Statisches Elastizitätsmodul
86,9 GPa

Abnutzungsverhalten
2,87 mm / 1000 m

Frostunempfindlich

Wärmeübergangszahl
2,9 W/mK

Wärmedehnungskoeffizient
0,0046 mm/mK

Gegen Umweltverschmutzung unempfindlich

HÖCHSTABMESSUNGEN DER BLÖCKE

Länge	Breite	Stärke
4,4 m	1 m	1,2 m

VERWENDETE MINDESTSTÄRKE
2 cm

TECHNISCHE ZULASSUNG

ATG 00/H780

AUSSEHEN, FÄRBUNG UND PATINA

Der Stein ist zusammengestellt aus durch sehr zahlreiche Bruchstücke von Fossilien, die in eine mikrokristalline Matrix eingelagert sind, die sehr feinverteilte Kohlepartikel enthält. Die Versteinerungen wirken an frischen Bruchstellen wie Facetten, die im Licht glitzern. Die Crinoiden, Korallen und Muscheln heben sich hell von einem dunklen Grund ab, der je nach Bearbeitung von hellgrau über bläulich bis schwarz ausfallen kann. Wird der Stein der Witterung ausgesetzt, nimmt er das durch Auslaugen des Kohlenstoffs eine hellere Farbe an.

FERTIGPRODUKTE UND ÜBLICHE ABMESSUNGEN

Aufgrund der zahlreichen Möglichkeiten der Grob- und Feinbearbeitung sowie der großen Auswahl an Abmessungen ist der Stein sehr geschätzt: Sockel, Fassadenverkleidungen, Bruchsteinmauerwerk, Mauerabdeckungen, Bodenbeläge und Pflasterungen für den Außenbereich, Einfassungen und Bordsteine, Schwellen, Tür- und Fensterläubungen, Verblendungen für Innenmauern, Fensterbänke, Treppen, Fußbodenbeläge für den Innenbereich, Sockelleisten, Arbeitsflächen, Steinbettungen, Brückenabdeckungen, Straßenmobilar sowie alle Anwendungen im Steinmetz-, Marmor- und Bildhauereibereich.

Werksteine

Länge 30-150 cm, Breite 10-60 cm, Stärke 2-30 cm

Bodenbeläge

Länge 20-60 cm, Breite 15-60 cm, Stärke 2-5 cm
Länge beliebig in den Breiten 15/20/25/30 cm

Schwellen

Stärke 2/3/4/5/6/8/10/12/15/16/18/20/22/25/30 cm
Je nach Stärke reicht die Größe der Unmassplatten normalerweise von 1 x 2 m bis 1,5 x 2,8 m.
In Ausnahmefällen sind Größen von bis zu 1 x 4,4 m möglich.

Im Idealfall habe die Oberflächen pro Teil ein Ausmaß von höchstens 0,6 m² und eine Länge von höchstens 1,5 m. Bei einem Überschreiten dieser Maße müssen bei der Verwendung, wie bei allem natürlichen Material, unter Berücksichtigung der besonderen Merkmale entsprechende Vorkehrungen getroffen werden.

Auskünfte über Sondergrößen und praktische Ratschläge zum Verlegen und Pflege sind beim Produzenten direkt erhältlich.



Sclypé (Maßstab 1:1)



Geriffelt (Maßstab 1:1)



Blau geschliffen (Maßstab 1:1)

LIEFERBARE OBERFLÄCHENBEARBEITUNGEN

GELÄUFIGE BEARBEITUNG	MINDESTSTÄRKEN		STÄRKEN UND STANDARDMERKMALE
	MECH.	MAN.	
Gespalten	5 cm	–	5/8/10/15 cm
Gespitzt	–	8 cm	–
Strichscharriert	–	5 cm	–
Gestockt	3 cm	4 cm	grob oder fein (5 oder 16 Höcker)
Sclypé	5 cm	–	12/15 Striche/dm
Scharriert	3 cm	5 cm	mechanisch 15/20 Schläge/dm manuell 15/20/25 Schläge/dm
Geriffelt	3 cm	5 cm	–
Eisblume	3 cm	–	–

GELÄUFIGE ENDBEARBEITUNG	MINDESTSTÄRKEN		STÄRKEN UND STANDARDMERKMALE
	MECH.	MAN.	
Gesägt	2 cm	–	–
Geflammt	3 cm	–	–
Geschurt	2 cm	2 cm	P 14/80/120/220/320
Geschliffen	2 cm	2 cm	G 14/80/120/220/320
Poliert	2 cm	2 cm	G 700

BESCHREIBUNG FÜR LASTENHEFTE

«Blaustein - Belgisch Granit, graublauer Crinoidenkalk der oberen Tournai-Stufe (Unterkarbon, Primär) der Kategorie [zu bezeichnen] laut Klassifizierung mit Berücksichtigung der besonderen Struktur- und Erscheinungsmerkmale gemäß Technischem Datenblatt Nr. 220 des C.S.T.C. (2002).

Das Material stammt aus Steinbrüchen für welche eine technische Zulassung der UBAtc für die gesamte Lagerstätte vorliegt. Die Bearbeitung und das Aussehen entsprechen den von dem Urheber des Projekts vorgelegten Mustern; diese drei vertraglich vorgesehenen Muster zeigen das durchschnittliche Aussehen und die beiden im Rahmen des Vertrags maximal zulässigen Abweichungen.

Äquivalenz: Alle von der obigen Beschreibung abweichenden Produkt- und Bearbeitungsvorschläge sind einem Äquivalenzverfahren zu unterwerfen, das in dem vom Ministerium für Kommunikation und Infrastruktur und jetzt dem Föderalen Öffentlichen Dienst Wirtschaft herausgegebenen Leitfaden 100.2 beschrieben wird.»

[*] Die Angaben wurden dem technischen Informationsblatt NIT 220 des Zentrums für Bauwissenschaft und -technik entnommen, 2002



CARRIÈRES JULLIEN S.A.

www.carrieres-jullien.be · mail@carrieres-jullien.be
MwSt-Nr BE-412 435 189 · HR Huy 26 769

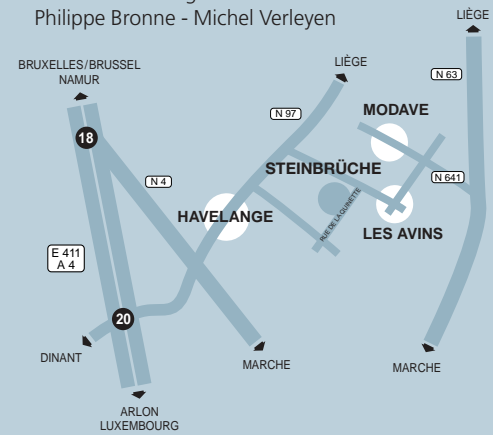
CARRIÈRES DU CONDROZ S.A.

www.carrieres-du-condroz.com
MwSt-Nr BE-436 947 584 · HR Huy 40 639

FIRMENSITZ UND FABRIK

Rue de la Quinette, 13
B-4560 LES AVINS-EN-CONDROZ - CLAVIER
Tel. +32 (0)85 41 12 79 · Fax +32 (0)85 41 26 70

Geschäftsführung:
Philippe Bronne · Michel Verleyen



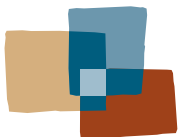
Lüttich, Arch. atelier où Sart Tilman, Claude Strebelle, 1999-2000



Louvain-la-Neuve, Gartengestalter J. Wirtz, 1999



Namur, Arch. Bureau Aura, 1999



PIERRES & MARBRES WALLONIE



Mitglied im Verband der Produzenten
von Blauzein - Belgisch Grant



Ministère de l'Aménagement du Territoire,
de l'Urbanisme et de l'Environnement

