



Bruxelles, espace Jacqmotte, arch. M. Jaspers

La carrière de Vinalmont

CALCAIRE DE MEUSE DIT DE VINALMONT ■



Taille ancienne (éch. 1:1)



Moellons clivés et sablés

Calcaire de Meuse dit de Vinalmont

AUTRES APPELLATIONS	NATURE	ÂGE STRATIGRAPHIQUE
Pierre de Vinalmont, pierre de Meuse	Calcaire oolithique	Viséen moyen (V2a, Carbonifère inférieur, Primaire)

UNE CARRIÈRE DE PROXIMITÉ POUR UN SERVICE DE QUALITÉ

La société CARRIÈRE DE VINALMONT existe depuis 1910. Elle possède une expérience pratiquement centenaire dans toutes les applications de la roche ornementale destinées au secteur de la construction et de la sculpture.

La société dispose d'un gisement de calcaire de Vinalmont d'une superficie de 85 ha, sur la plaine de Wanzoule dans la commune de Wanze, ce qui lui permet de garantir à la fois la disponibilité de ses produits sur le marché pour plus d'un siècle et l'avenir des 35 membres de son personnel, mais aussi de mener une politique de développement adaptée à la demande des clients. D'autre part, elle applique une politique d'investissements très active afin de se maintenir à la pointe des techniques et, de ce fait, elle peut garantir la valeur qualitative de ses produits et un respect des délais.

Le calcaire de Vinalmont est d'une grande pureté chimique. De plus, cette pierre au grain très fin est dépourvue de crinoïdes ce qui permet une identification rapide.



Bruxelles, arch. M. Jaspers

+

 SITE D'EXTRACTION

Carrière de Vinalmont - 4520 WANZE

Ⓞ CARACTÉRISTIQUES TECHNIQUES*

COMPOSITION MINÉRALOGIQUE

Calcite > 99%

DÉTERMINATION

Masse volumique apparente
2694 kg/m³

Porosité
0,31 % volume

PERFORMANCE

Résistance à la compression
195 N/mm²

Compression après gel
195 N/mm²

Résistance à la flexion
25 N/mm²

Flexion après gel
23 N/mm²

Usure Capon
18,3 mm

Ⓞ DIMENSIONS MAXIMALES DES ÉLÉMENTS BRUTS

	Long.	Larg.	Épais.
Blocs	2,2 m	1,2 m	1,35 m
Tranches	2,2 m	1,2 m	2-50 cm

Ⓞ ÉPAISSEUR MINIMALE D'APPLICATION

1,5 cm

⋮ AGRÉMENT TECHNIQUE

ATG 07/H798

☰ ASPECT, TEINTES ET PATINE

D'une grande pureté chimique, cette pierre au grain très fin et vierge de crinoïdes est caractérisée par la présence de sphérules microscopiques nommées oolithes, disposées en stratifications légèrement entrecroisées. Cette structure très typique permet de l'identifier immédiatement. Elle apparaît gris foncé en cassure fraîche, mais prend rapidement une patine gris clair légèrement beige. En extérieur, sa patine est claire en finition taillée, presque blanche. En finition marbrière, elle présente un poli gris teinté de brun, très uniforme.

☑ PRODUITS FINIS ET DIMENSIONS USUELLES

Les nombreuses tailles et finitions proposées ainsi que le vaste éventail de dimensions en font un matériau largement apprécié pour la gamme de ses applications, tant en intérieur qu'en extérieur – moellon, dalle de sol, pierre de taille et revêtement mince pour parement de façade, lambris, plinthe, soubassement, tablette, seuil, encadrement de baie, marche, couvre-mur, bordure, moellon, empierrement – que pour des réalisations artisanales, pièces de mobilier, escaliers, etc.

Dallages

20 x 20 à 60 x 60 cm, épaisseur 1,5-4 cm
longueur libre en largeur de 15/20/25/30/40 cm

Tablettes

largeur 18/20/22/25 cm, épaisseur 2 cm

Seuils

largeur 18/20/22/25 cm, épaisseur 5 cm

Plinthes

largeur 7/8/10 cm, épaisseur 2 cm

Il est déconseillé de prescrire une surface supérieure à 0,5 m² et une longueur supérieure à 1,2 m. Au-delà de ces dimensions, il est nécessaire de prendre des mesures particulières lors de la mise en œuvre.

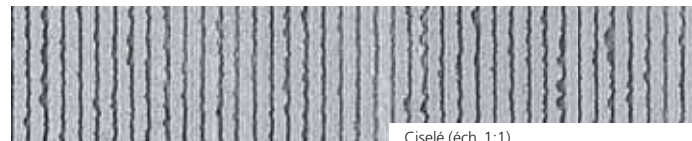
Des dimensions hors standard ainsi que des conseils de pose et d'entretien peuvent être obtenus en faisant appel directement au producteur.



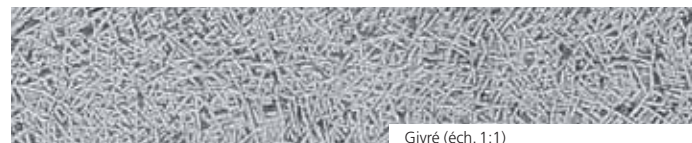
Meulé (éch. 1:1)



Adouci (éch. 1:1)



Ciselé (éch. 1:1)



Givré (éch. 1:1)

☰ ÉTATS DE SURFACE DISPONIBLES

TAILLES COURANTES	ÉPAISSEURS MINIMALES	ÉPAISSEURS ET PARTICULARITÉS STANDARD
Clivé	4 cm	8-12 / 12-15 / 15-20 cm
Sbattu	gros	mécanique 5 cm
	fin	mécanique 4 cm
Bouchardé	gros	manuel 6 cm - 15/25 dents
	fin	mécanique 4 cm
	manuel 5 cm - 49 dents	mécanique 4 cm
Sclypé	5 cm	5 cm - 12 traits/dm
Gradiné	5 cm	5 cm - 10 traits/dm
Ciselé	3 cm	manuel 4 cm - 15/20/25 coups/dm
Taille ancienne	4 cm	4 cm
Givré	3 cm	4 cm

FINITIONS COURANTES	ÉPAISSEURS MINIMALES	ÉPAISSEURS ET PARTICULARITÉS STANDARD
Meulé	2 cm	3 cm
Sablé	2 cm	2 cm
Adouci	1,5 cm	2 cm
Poli	1,5 cm	2 cm

☰ DESCRIPTIF CAHIER DES CHARGES

«Calcaire oolithique de teinte grise, d'âge stratigraphique viséen moyen (Carbonifère inférieur, Primaire), la pierre sera saine, de bonne qualité et rendra un son net au choc du marteau métallique».

[*] Les données sont les plus récentes disponibles, mesurées selon les procédures des normes européennes en vigueur.

CARRIÈRE DE VINALMONT S.A.

Raborive, 2 · B-4920 AYWAILLE

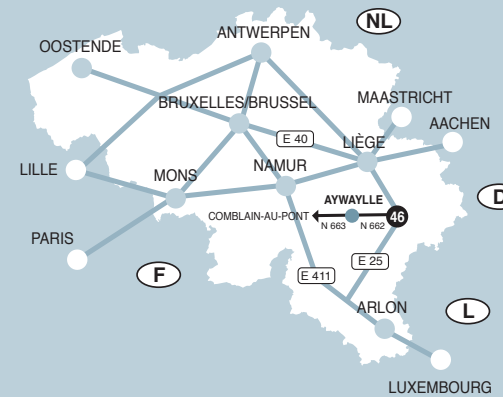
Tél. +32 (0)4 384 53 93

Fax +32 (0)4 384 67 94

info@carrieredevinalmont.be

www.carrieredevinalmont.be

TVA BE 0403 967 980 · RPM Liège



Londres (UK), arch. paysagiste J. Wirtz



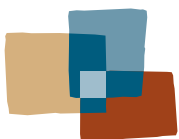
Sart Tilman, arch. P. Greisch



Namur, arch. Th. Lanotte



Overijse, arch. E. Lorquet



PIERRES & MARBRES WALLONIE



Membre de la fédération des producteurs
de Pierre Bleue - Petit Grant



Wallonie

